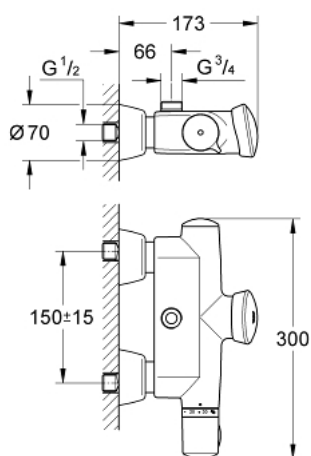


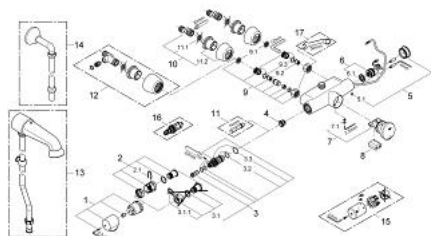
## 36 244 000 EURODISC SE TERMOSTAT PRYSZNICOWY SAMOZAMYKAJĄCY 1/2"



### OPIS PRODUKTU

- Colour: chrom
- naścienna
- 6V bateria litowa, Typ CR-P2
- GROHE Long-Life trwała powłoka
- GROHE TurboStat głowica termostatyczna
- obudowa metalowa w wersji GROHE CoolTouch
- pokrętko z wyborem temperatury z blokadą bezpieczeństwa pomiędzy 35°C i 45°C
- zawór zwrotny
- sitka do zanieczyszczeń
- wyjście na górze 3/4"
- funkcja start-stop
- elektroniczna kontrola czasu pracy
- aktywowane funkcje
- czas wypływu wody 2 sek. - 30 min.
- automatyczne spłukiwanie: 5 min. po 3 dniach bez uruchamiania
- opcja długotrwałego przepłukiwania w celu dezynfekcji termicznej: 3,5 min. lub 11 min.
- znak CE
- klasa bezpieczeństwa IP 69K
- min. rekomendowane ciśnienie 1,0 bar

## 36 244 000 EURODISC SE TERMOSTAT PRYSZNICOWY SAMOZAMYKAJĄCY 1/2"



### ELEMENTY ZAMIENNE, czerwca 2008 – now

- 1: pokrętko ze skalą (Numer zamówienia 47409000)
- 2: Pierścień oporowy (Numer zamówienia 47641000)
- 2.1: klamra mocująca (Numer zamówienia 0574400M)
- 3: Termoelement 1/2" (Numer zamówienia 47217000)
- 3.1: pierścień oporowy i nakrętka nastawna (Numer zamówienia 47300000)
- 3.1.1: klamra mocująca (Numer zamówienia 0574400M)
- 3.2: O-ring Ø21 x Ø2 (Numer zamówienia 0599900M)
- 3.3: O-ring Ø24 x Ø2 (Numer zamówienia 0119600M)
- 4: gniazdo (Numer zamówienia 01460000)
- 5: nakładka (Numer zamówienia 43384000)
- 5.1: śruba (Numer zamówienia 4346200M)
- 6: zawór magnetyczny (Numer zamówienia 42323000)
- 6.1: sitko do zanieczyszczeń (Numer zamówienia 42798000)
- 7: Głowica (Numer zamówienia 43497000)
- 7.1: śruba (Numer zamówienia 4346200M)
- 8: Bateria (Numer zamówienia 42886000)
- 9: złącze śrubowe przyłącza (Numer zamówienia 47643000)
- 9.1: sitko do zanieczyszczeń (Numer zamówienia 0726400M)
- 9.2: Zawór zwrotny (Numer zamówienia 08565000)
- 9.3: O-ring Ø17 x Ø2 (Numer zamówienia 0305500M)
- 10: Przyłącze S (Numer zamówienia 12058000)
- 10.1: uszczelka (Numer zamówienia 0138600M)
- 10.2: Covering escutcheon (Numer zamówienia 45545000)
- 11: klucz nasadowy (Numer zamówienia 19070000)\*
- 12: Przyłącze S (Numer zamówienia 12051000)\*
- 13: kombinacja prysznica górnego (Numer zamówienia 36248000)\*
- 14: Kolanko wyjścia, DN 15 (Numer zamówienia 12407000)\*
- 15: Pokrętko regulacji temperatury, metalowe (Numer zamówienia 47763000)\*
- 16: termoelement do odwrotnych przyłączy (Numer zamówienia 47657000)\*
- 17: klucz specjalny (Numer zamówienia 19377000)\*

Akcesoria opcjonalne