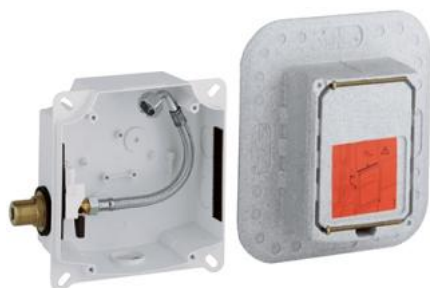
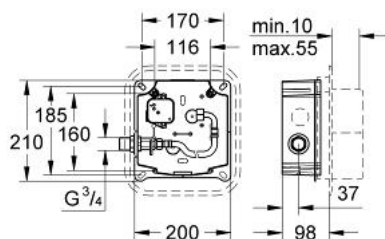


36 241 000 EUROPLUS E PUSZKA DO ZABUDOWY PODTYNKOWEJ, 1/2"



OPIS PRODUKTU

- przyłączy do wody zimnej lub wstępnie zmieszanej
- zabudowa w ścianie
- pasuje do produktów na podczerwień do montażu gotowego
- 36 242 000
- 36 243 000
- blokada wstępna
- giętki wąż przyłączeniowy/splukujący
- GROHE Water Saving mniejsze zużycie wody
- wtyczka do podłączenia 230 V
- do wody zimnej lub zmieszanej



36 241 000 EUROPLUS E PUSZKA DO ZABUDOWY PODTYNKOWEJ, 1/2"

ELEMENTY ZAMIENNE, styczeń 2001 – now

- 1: blokada wstępna wody ciepłej (Numer zamówienia 42116000)
- 2: sitko do zanieczyszczeń (Numer zamówienia 4212400M)
- 3: Wąż przyłączeniowy (Numer zamówienia 42117000)
- 3.1: uszczelka Ø18,5 x Ø12 x 2 (Numer zamówienia 0138900M)
- 4: łącznik wtykowy 230V (Numer zamówienia 42732000)
- 5: Zestaw mocujący (Numer zamówienia 4352800M)

