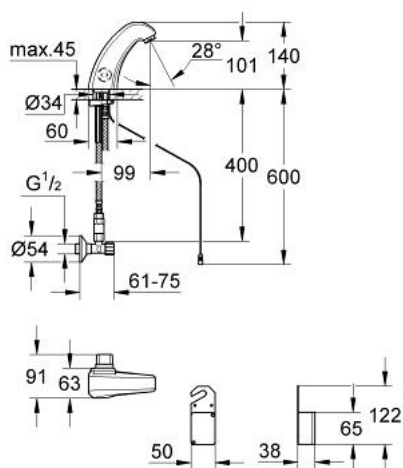


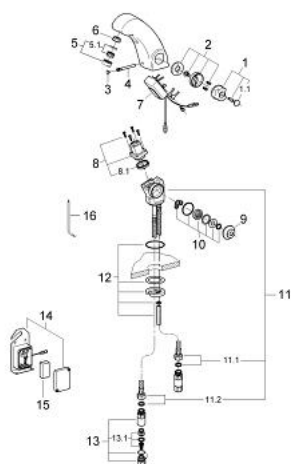
36 165 000 PULSOACTRON ELEKTRONIKA NA PODCZERWIŃ DO UMYWALKI Z MIESZACZEM



OPIS PRODUKTU

- Colour: chrom
- zasilanie bateryjne 9 V
- montaż jednootworowy
- znak CE
- średnica otworu 35 mm
- lampka kontrolna baterii
- zawór magnetyczny
- ogranicznik przepływu 6 l/min.
- giętkie węże przyłączeniowe
- sitko do zanieczyszczeń
- zawór zwrotny
- 2 zawory kątowe
- obudowa z 9 V baterią blokową
- klasa bezpieczeństwa IP 65
- GROHE Long-Life trwała powłoka

36 165 000 PULSOACTRON ELEKTRONIKA NA PODCZERWIEŃ DO UMYWALKI Z MIESZACZEM



ELEMENTY ZAMIENNE, lutego 2004 – now

- 1: przycisk wyboru temperatury (Numer zamówienia 42999000)
- 1.1: nakładka (Numer zamówienia 43400000)
- 2: Rozeta (Numer zamówienia 42903000)
- 3: Przycisk uruchamiający (Numer zamówienia 4318500M)
- 4: sterownik mocujący (Numer zamówienia 42904000)
- 5: Perlator (Numer zamówienia 13929000)
- 5.1: sitko, perlatorM22+M24x1 (Numer zamówienia 45002000)
- 6: ogranicznik przepływu (Numer zamówienia 43284000)
- 7: elektronika (Numer zamówienia 42906000)
- 8: głowica (Numer zamówienia 42914000)
- 8.1: uszczelnienia (Numer zamówienia 42916000)
- 9: pokrywa (Numer zamówienia 43249000)
- 10: Głowica (Numer zamówienia 43460000)
- 11: obudowa (Numer zamówienia 42931000)
- 11.1: wąż wody zimnej (Numer zamówienia 43372000)
- 11.2: wąż wody ciepłej (Numer zamówienia 43373000)
- 12: Zestaw mocujący (Numer zamówienia 43039000)
- 13: Zawór zwrotny (Numer zamówienia 43431000)
- 13.1: Zawór zwrotny (Numer zamówienia 42842000)
- 15: Bateria (Numer zamówienia 43823000)
- 16: obudowa (Numer zamówienia 42933000)
- 16: trójkątny imbus (Numer zamówienia 43784000)