

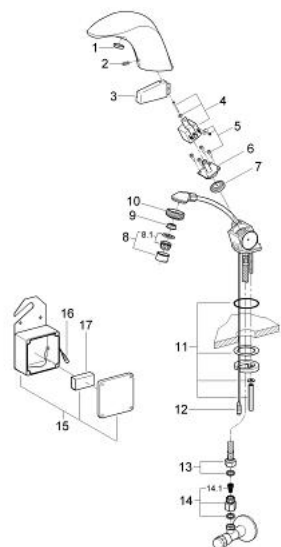
Technical drawing of the Ecolife 1000 shower head and its mounting bracket. The drawing shows the shower head with a curved neck, a mounting bracket with a G1/2 connection, and a side view of the shower head. Dimensions are given in mm.

Key dimensions and features:

- Shower head diameter:  $\varnothing 34$
- Mounting bracket diameter:  $\varnothing 54$
- Mounting bracket connection: G1/2
- Shower head neck length: 195
- Shower head neck angle: 20°
- Shower head neck diameter: 65
- Shower head neck length (from bracket): 145
- Shower head neck length (from bracket): 17
- Shower head neck length (from bracket): 61-75
- Shower head neck length (from bracket): 370
- Shower head neck length (from bracket): 600
- Shower head neck length (from bracket): 89
- Shower head neck length (from bracket): 134
- Shower head neck length (from bracket): 84
- Shower head neck length (from bracket): 80
- Shower head neck length (from bracket): 82
- Shower head neck length (from bracket): 130
- Shower head neck length (from bracket): 200
- Shower head neck length (from bracket): 59

- Colour: chrom
- zasilanie bateryjne 9 V
- znak CE
- średnica otworu 35 mm
- montaż jednootworowy
- zawór magnetyczny
- ogranicznik przepływu 6 l/min.
- giętki wąż przyłączeniowy
- sitko do zanieczyszczeń
- 1 zawór kątowy
- obudowa z 9 V baterią blokową i urządzeniem kontrolnym
- klasa ochrony IP 44
- GROHE Long-Life trwała powłoka

## 36 151 000 PULSOMAT SURF ELEKTRONICZNA BATERIA UMYWALKOWA NA PODCZERWIEŃ, BEZ MIESZACZA



### ELEMENTY ZAMIENNE, styczeń 1995 – now

- 1: nakładka (Numer zamówienia 43412000)
- 2: śruba (Numer zamówienia 43093000)
- 3: elektronika (Numer zamówienia 43674000)
- 4: cewka magnetyczna (Numer zamówienia 43840000)
- 5: śruby (Numer zamówienia 4308600M)
- 6: głowica zaworu magnetycznego (Numer zamówienia 43839000)
- 7: uszczelnienia (Numer zamówienia 43798000)
- 8: Perlator (Numer zamówienia 13929000)
- 8.1: sitko, perlatorM22+M24x1 (Numer zamówienia 45002000)
- 9: ogranicznik przepływu (Numer zamówienia 43284000)
- 10: pierścień gwintowany (Numer zamówienia 43297000)
- 11: Zestaw mocujący (Numer zamówienia 43039000)
- 12: kabel przedłużający (Numer zamówienia 43703000)
- 13: wąż wody zimnej (Numer zamówienia 43372000)
- 14: sitko do zanieczyszczeń (Numer zamówienia 43293000)
- 14.1: sitko do zanieczyszczeń (Numer zamówienia 4329100M)
- 15: obudowa baterii (Numer zamówienia 43672000)
- 16: kabel (Numer zamówienia 43683000)
- 17: Bateria (Numer zamówienia 43823000)