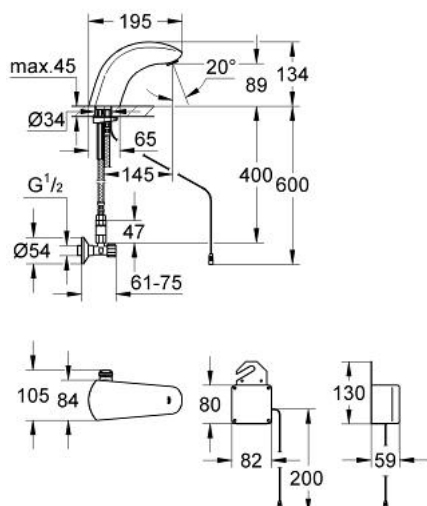


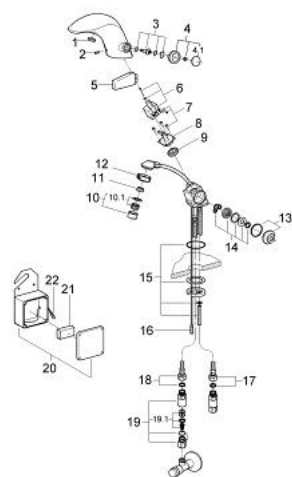
36 145 000 PULSOMAT SURF ELEKTRONIKA NA PODCZERWIEŃ DO UMYWALKI Z MIESZACZEM



OPIS PRODUKTU

- Colour: chrom
- zasilanie bateryjne 9 V
- znak CE
- montaż jednootworowy
- średnica otworu 35 mm
- zawór magnetyczny
- ogranicznik przepływu 6 l/min.
- 2 giętkie węże przyłączeniowe
- sitko do zanieczyszczeń
- zawór zwrotny
- 2 zawory kątowe
- obudowa z 9 V baterią blokową i urządzeniem kontrolnym
- GROHE Long-Life trwała powłoka
- klasa ochrony IP 44

36 145 000 PULSOMAT SURF ELEKTRONIKA NA PODCZERWIEŃ DO UMYWALKI Z MIESZACZEM



ELEMENTY ZAMIENNE, styczeń 1995 – now

- 1: nakładka (Numer zamówienia 43412000)
- 2: śruba (Numer zamówienia 43093000)
- 3: Shaft (Numer zamówienia 43049000)
- 4: pierścień mieszający (Numer zamówienia 43096P00)
- 4.1: nakładka (Numer zamówienia 43410000)
- 5: elektronika (Numer zamówienia 43674000)
- 6: cewka magnetyczna (Numer zamówienia 43840000)
- 7: śruby (Numer zamówienia 4308600M)
- 8: głowica zaworu magnetycznego (Numer zamówienia 43839000)
- 9: uszczelnienia (Numer zamówienia 43737000)
- 10: Perlator (Numer zamówienia 13929000)
- 10.1: sitko, perlatorM22+M24x1 (Numer zamówienia 45002000)
- 11: ogranicznik przepływu (Numer zamówienia 43284000)
- 12: pierścień gwintowany (Numer zamówienia 43297000)
- 13: pokrywa (Numer zamówienia 43249000)
- 14: Głowica (Numer zamówienia 43460000)
- 15: Zestaw mocujący (Numer zamówienia 43039000)
- 16: kabel (Numer zamówienia 43698000)
- 17: wąż wody zimnej (Numer zamówienia 43372000)
- 18: wąż wody ciepłej (Numer zamówienia 43373000)
- 19: Zawór zwrotny (Numer zamówienia 43431000)
- 19.1: Zawór zwrotny (Numer zamówienia 42842000)
- 20: obudowa baterii (Numer zamówienia 43672000)
- 21: Bateria (Numer zamówienia 43823000)
- 22: kabel (Numer zamówienia 43683000)