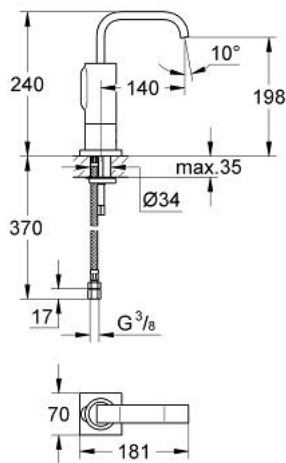


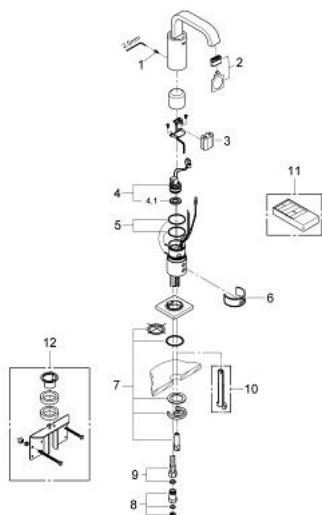
36 099 000 ALLURE E ELEKTRONICZNA BATERIA UMYWALKOWA NA PODCZERWIŃ, BEZ MIESZACZA



OPIS PRODUKTU

- Colour: chrom
- montaż jednootworowy
- do wody zimnej lub zmieszanej
- GROHE Long-Life trwała powłoka
- GROHE Water Saving mniejsze zużycie wody
- wylewka U
- 6V bateria litowa, Typ CR-P2
- wielostopniowy wskaźnik stanu baterii
- znak CE
- zintegrowany elektrozawór
- ogranicznik przepływu 6 l/min.
- perlator
- klasa bezpieczeństwa IP 59K
- I klasa głośności według normy DIN 4109
- giętki wąż przyłączeniowy
- sitko do zanieczyszczeń
- system szybkiego montażu
- funkcje aktywowane zdalnym sterowaniem 36 206 000
- automatyczne spłukiwanie 1 lub 3 dni po ostatnim uruchomieniu
- opcja długotrwałego przepłukiwania w celu dezynfekcji termicznej: 3,5 min. lub 11 min.

36 099 000 ALLURE E ELEKTRONICZNA BATERIA UMYWALKOWA NA PODCZERWIEŃ, BEZ MIESZACZA



ELEMENTY ZAMIENNE, lutego 2009 – now

- 1: śruby (Numer zamówienia 4283100M)
- 2: Perlator (Numer zamówienia 13220000)
- 3: Bateria (Numer zamówienia 42886000)
- 4: zawór magnetyczny (Numer zamówienia 42229000)
- 4.1: sitko do zanieczyszczeń (Numer zamówienia 42798000)
- 5: pierścień O (Numer zamówienia 4283600M)
- 6: zaślepka (Numer zamówienia 42837000)
- 7: Zestaw mocujący (Numer zamówienia 42841000)
- 8: sitko do zanieczyszczeń (Numer zamówienia 43293000)
- 8.1: sitko do zanieczyszczeń (Numer zamówienia 4329100M)
- 9: wąż przyłączeniowy, 470 (Numer zamówienia 45484000)
- 10: Klucz do demontażu (Numer zamówienia 19132000)*
- 11: zdalne sterowanie na podczerwień (Numer zamówienia 36206000)*
- 12: Zabezpieczenie przed skręcaniem (Numer zamówienia 42919000)*

Akcesoria opcjonalne