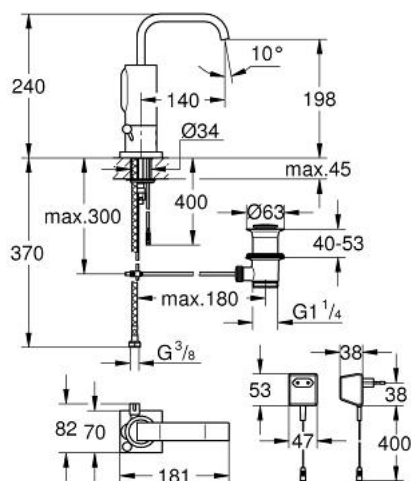


36 097 000 ALLURE E UMYWALKOWA BATERIA ELEKTRONICZNA NA PODCZERWIŃ 1/2" Z MIESZACZEM, REGULOWANYM OGRANICZNIKIEM TEMPERATURY I ZESTAWEM ODPŁYWOWYM

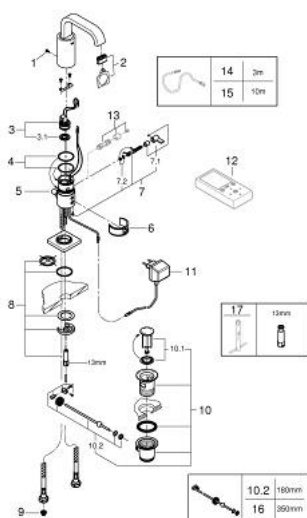


OPIS PRODUKTU

- Colour: chrom
- montaż jednootworowy
- z transformatorem 230V, 50 Hz, 3,2VA
- GROHE Long-Life trwała powłoka
- GROHE Water Saving ogranicznik przepływu 6,0 l/min.
- wylewka U
- perlator
- zintegrowany elektrozawór
- metalowy zestaw odpływowy z drążkiem pociągany 1 1/4"
- giętkie węże przyłączeniowe
- sitka do zanieczyszczeń
- system szybkiego montażu
- automatyczny wyłącznik bezpieczeństwa po 60 sek. (ustawienie fabryczne)
- dodatkowe funkcje i precyzyjne ustawienia za pomocą pilota (36 407 001)
- automatyczne spłukiwanie 1 lub 3 dni po ostatnim uruchomieniu
- opcja długotrwałego przepłukiwania w celu dezynfekcji termicznej: 3,5 min. lub 11 min.
- znak CE
- I klasa głośności według normy DIN 4109
- klasa bezpieczeństwa IP 59K



36 097 000 ALLURE E UMYWALKOWA BATERIA ELEKTRONICZNA NA PODCZERWIŃ 1/2" Z MIESZACZEM, REGULOWANYM OGRANICZNIKIEM TEMPERATURY I ZESTAWEM ODPŁYWOWYM



ELEMENTY ZAMIENNE, czerwca 2016 – now

- 1: śruby (Numer zamówienia 4283100M)
 - 2: Perlator (Numer zamówienia 13220000)
 - 3: zawór magnetyczny (Numer zamówienia 43066000)
 - 3.1: sitko do zanieczyszczeń (Numer zamówienia 42798000)
 - 4: pierścień O (Numer zamówienia 4283600M)
 - 5: Drążek pociągany (Numer zamówienia 42707000)
 - 6: zaślepka (Numer zamówienia 42837000)
 - 7: dźwignia (Numer zamówienia 42363000)
 - 7.1: dźwignia mieszająca (Numer zamówienia 42364000)
 - 7.2: pierścień O (Numer zamówienia 4284000M)
 - 8: Zestaw mocujący (Numer zamówienia 42841000)
 - 9: filtr (Numer zamówienia 4241300M)
 - 10: Zestaw odpływowy 1 1/4" (Numer zamówienia 28910000)
 - 10.1: Korek (Numer zamówienia 07182000)
 - 10.2: drążek mimośrodowy (Numer zamówienia 07052000)
 - 11: transformator z wtyczką (Numer zamówienia 43016000)
 - 12: Pilot zdalnego sterowania do wszystkich produktów GROHE na podczerwień (Numer zamówienia 36407000)*
 - 13: Zakryty mieszacz (Numer zamówienia 36209000)*
 - 15: kabel przedłużający (Numer zamówienia 36222000)*
 - 16: drążek mimośrodowy (Numer zamówienia 07341000)*
 - 17: klucz nasadowy (Numer zamówienia 19017000)*
- Akcesoria opcjonalne