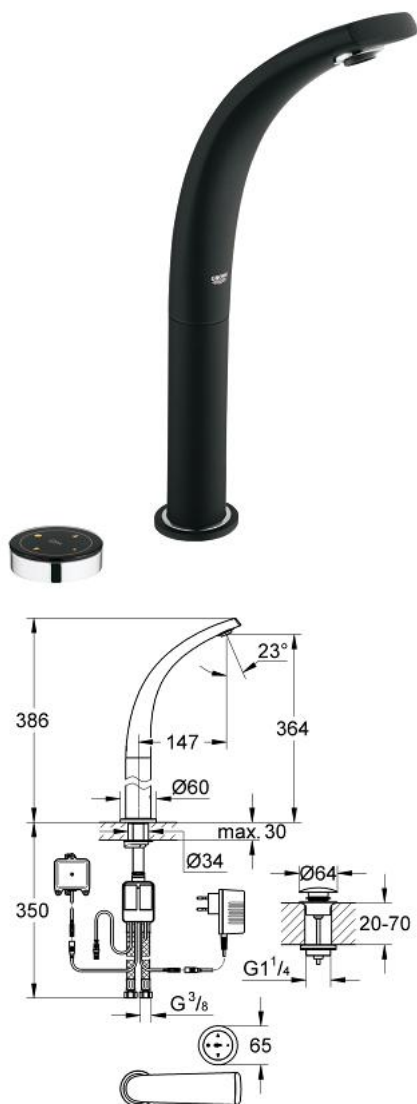


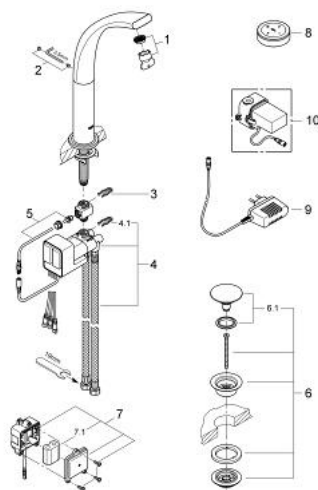
36 083 KS0 GROHE ONDUS ELEKTRONICZNA BATERIA UMYWALKOWA



OPIS PRODUKTU

- Colour: aksamitna czerń
- do umywalek wolnostojących
- montaż jednootworowy
- bezprzewodowy panel do nastawiania programów
- bateria litowa CR2032
- jednostka funkcyjna
- zasilanie 230V AC / 6V DC
- zintegrowana bateria zasilania awaryjnego
- 6V bateria litowa, Typ CR-P2
- perlator
- zestaw odpływowy z korkiem Push-Open 1 1/4"
- giętkie węże przyłączeniowe
- ogranicznik przepływu 6 l/min.
- programowalne, automatyczne wyłączenie baterii
- znak CE
- klasa ochrony:
- Armatura IP 66
- Zasilacz z transformatorem IP40
- bateria IP 66
- panel operatorski IP 57

36 083 KS0 GROHE ONDUS ELEKTRONICZNA BATERIA UMYWALKOWA



ELEMENTY ZAMIENNE, maja 2008 – now

- 1: Perlator (Numer zamówienia 48009000)
- 2: Zestaw mocujący (Numer zamówienia 48003000)
- 3: klamra mocująca (Numer zamówienia 6554100M)
- 4: Mixing device (Numer zamówienia 45990000)
- 4.1: klamra mocująca (Numer zamówienia 6554100M)
- 5: czujnik temperatury (Numer zamówienia 42349000)
- 6: Zestaw odpływowy z korkiem typu naciśnij - otwórz (Numer zamówienia 65807KS0)
- 6.1: złączka wtykowa (Numer zamówienia 45986KS0)
- 7: Osłona baterii zasilającej z bateriami (Numer zamówienia 42741000)
- 7.1: Bateria (Numer zamówienia 42886000)
- 8: Operating panel (Numer zamówienia 65724KS0)
- 9: Zasilacz z wtyczką 230 V (Numer zamówienia 65790000)
- 10: Zasilacz 110-240 V (Numer zamówienia 36078000)*

Akcesoria opcjonalne