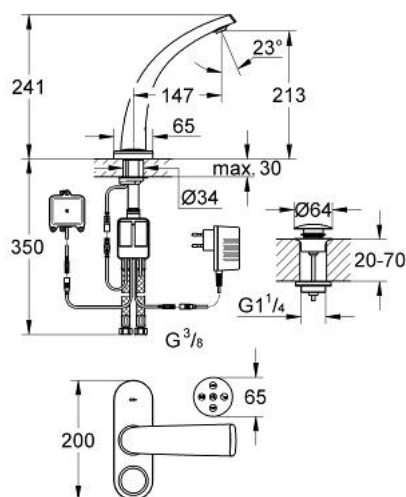


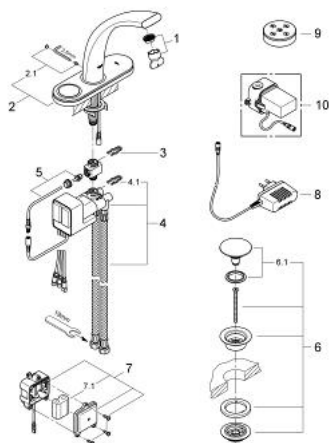
36 082 BS0 GROHE ONDUS ELEKTRONICZNA BATERIA UMYWALKOWA



OPIS PRODUKTU

- Colour: chrome/titanium
- z wyświetlaczem
- montaż jednootworowy
- zaawansowany panel obsługowy z podświetleniem
- zintegrowany wyświetlacz cyfrowy z intuicyjną obsługą menu
- bezprzewodowy pilot do nastawiania programów
- bateria litowa CR2032
- możliwość ustawienia 2 indywidualnych programów
- 3 spersonalizowane programy dla mycia twarzy, rąk i zębów
- jednostka funkcyjna
- zasilanie 230V AC / 6V DC
- zintegrowany czujnik temperatury
- zintegrowana bateria zasilania awaryjnego
- 6V bateria litowa, Typ CR-P2
- wskaźnika stanu baterii na wyświetlaczu
- perlator
- zestaw odpływowy z korkiem Push-Open 1 1/4"
- giętkie węże przyłączeniowe
- cyfrowy ogranicznik przepływu
- programowalne, automatyczne wyłączenie baterii
- znak CE
- klasa ochrony:
- Armatura IP 66
- Zasilacz z transformatorem IP40
- bateria IP 66
- panel operatorski IP 69K
- Panel sterujący IP 57
- do instalacji z
- 36078000

36 082 BS0 GROHE ONDUS ELEKTRONICZNA BATERIA UMYWALKOWA



ELEMENTY ZAMIENNE, maja 2008 – now

- 1: Perlator (Numer zamówienia 48009000)
 - 2: Operating panel (Numer zamówienia 45989KS0)
 - 2.1: Zestaw mocujący (Numer zamówienia 48003000)
 - 3: klamra mocująca (Numer zamówienia 6554100M)
 - 4: Mixing device (Numer zamówienia 45990000)
 - 4.1: klamra mocująca (Numer zamówienia 6554100M)
 - 5: czujnik temperatury (Numer zamówienia 42349000)
 - 6: Zestaw odpływowy z korkiem typu naciśnij - otwórz (Numer zamówienia 65807BS0)
 - 6.1: złączka wtykowa (Numer zamówienia 45986BR0)
 - 7: Osłona baterii zasilającej z bateriami (Numer zamówienia 42741000)
 - 7.1: Bateria (Numer zamówienia 42886000)
 - 8: Zasilacz z wtyczką 230 V (Numer zamówienia 65790000)
 - 9: panel nastawczy (Numer zamówienia 45983KS0)
 - 10: Zasilacz 110-240 V (Numer zamówienia 36078000)*
- Akcesoria opcjonalne