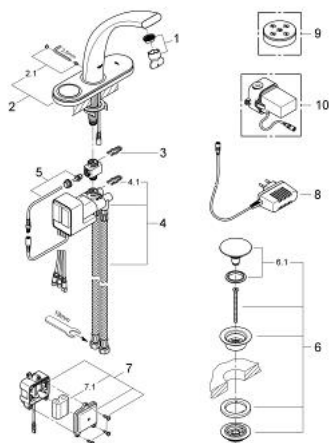


36 080 000 **GROHE ONDUS ELEKTRONICZNA BATERIA UMYWALKOWA**



ELEMENTY ZAMIENNE, maja 2008 – now

- 1: Perlator (Numer zamówienia 48009000)
 - 2: Operating panel (Numer zamówienia 45989KS0)
 - 2.1: Zestaw mocujący (Numer zamówienia 48003000)
 - 3: klamra mocująca (Numer zamówienia 6554100M)
 - 4: Mixing device (Numer zamówienia 45990000)
 - 4.1: klamra mocująca (Numer zamówienia 6554100M)
 - 5: czujnik temperatury (Numer zamówienia 42349000)
 - 6: Zestaw odpływowy z korkiem typu naciśnij - otwórz (Numer zamówienia 65807000)
 - 6.1: złączka wtykowa (Numer zamówienia 45986000)
 - 7: Osłona baterii zasilającej z bateriami (Numer zamówienia 42741000)
 - 7.1: Bateria (Numer zamówienia 42886000)
 - 8: Zasilacz z wtyczką 230 V (Numer zamówienia 65790000)
 - 9: panel nastawczy (Numer zamówienia 45983KS0)*
 - 10: Zasilacz 110-240 V (Numer zamówienia 36078000)*
- Akcesoria opcjonalne