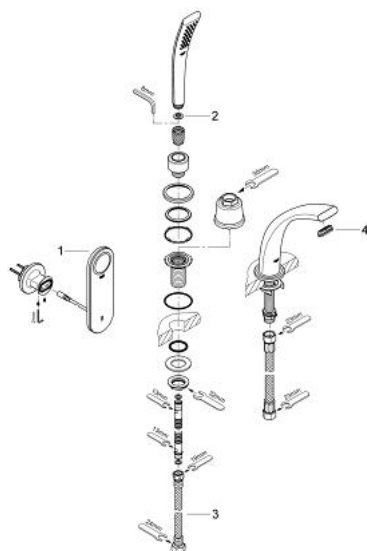


36 047 LS0 GROHE ONDUS ELEKTRONICZNA 2-OTWOROWA KOMBINACJA WANNOWA



ELEMENTY ZAMIENNE, lutego 2007 – now

- 1: Operating panel pre-set (Numer zamówienia 65713LS0)
- 2: sitko (Numer zamówienia 0700200M)
- 3: Wąż przyłączeniowy (Numer zamówienia 07300000)
- 4: Regulator strumienia (Numer zamówienia 65621LN0)