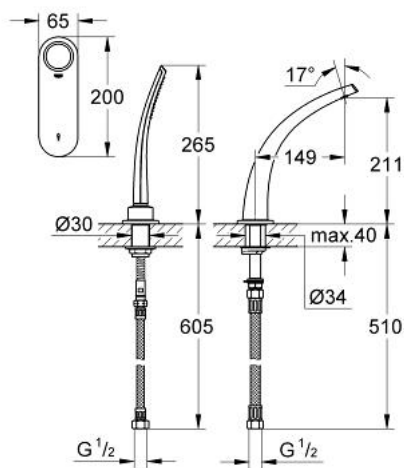
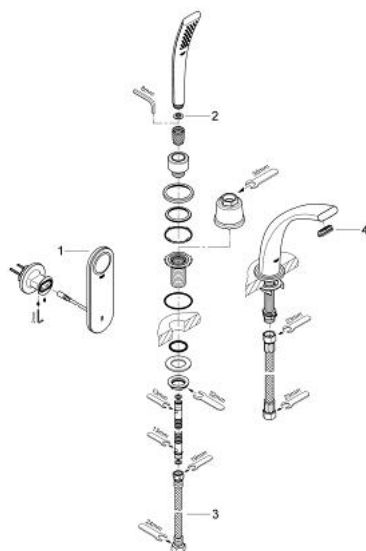


36 047 KS0 **GROHE ONDUS ELEKTRONICZNA 2-OTWOROWA KOMBINACJA WANNOWA**

OPIS PRODUKTU

- Colour: aksamiitna czerń
- zestaw do montażu gotowego
- elementy składowe:
 - zaawansowany panel obsługowy z podświetleniem
 - zintegrowany wyświetlacz cyfrowy z intuicyjną obsługą menu
 - możliwość ustawienia 2 indywidualnych programów
 - przełącznik: słuchawka prysznicowa/wylewka wannowa i dodatkowa głowica lub prysznic boczny
 - GROHE SafeStop blokada na 38°C
 - zintegrowany czujnik temperatury
 - wylewka wannowa ze stabilizatorem wypływu GROHE Ondus
 - prysznic ręczny 27 184 000
 - metalowy wąż prysznicowy 2000 mm
 - zabezpieczenie przed przepływem zwrotnym
 - cyfrowy ogranicznik przepływu
 - programowalne, automatyczne wyłączenie baterii
 - zasilanie niskonapięciowe 6V DC
 - zawiera kable
 - znak CE
 - klasa ochrony:
 - panel operatorski IP 69K
 - do montażu gotowego z:
 - skrzynka termostatyczna 36 067
 - zestaw instalacyjny 36 068

36 047 KS0 **GROHE ONDUS ELEKTRONICZNA 2-OTWOROWA KOMBINACJA WANNOWA**



ELEMENTY ZAMIENNE, lutego 2007 – now

- 1: Operating panel pre-set (Numer zamówienia 65713KS0)
- 2: sitko (Numer zamówienia 0700200M)
- 3: Wąż przyłączeniowy (Numer zamówienia 07300000)
- 4: Regulator strumienia (Numer zamówienia 65621K00)