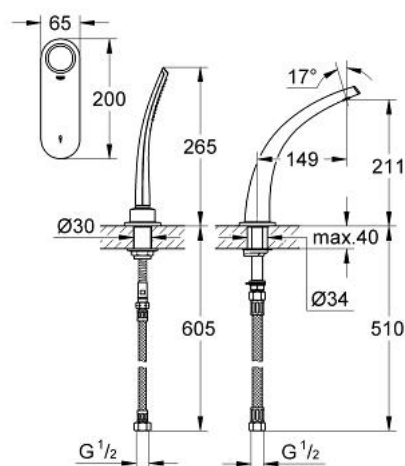


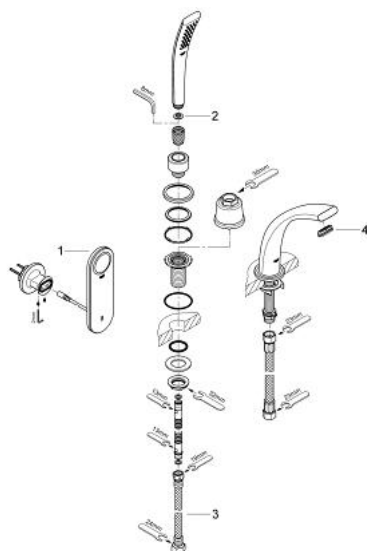
36 047 BS0 GROHE ONDUS ELEKTRONICZNA 2-OTWOROWA KOMBINACJA WANNOWA



OPIS PRODUKTU

- Colour: chrome/titanium
- zestaw do montażu gotowego
- elementy składowe:
 - zaawansowany panel obsługowy z podświetleniem
 - zintegrowany wyświetlacz cyfrowy z intuicyjną obsługą menu
 - możliwość ustawienia 2 indywidualnych programów
 - przełącznik: słuchawka prysznicowa/wylewka wannowa i dodatkowa głowica lub prysznic boczny
- GROHE SafeStop blokada na 38°C
- zintegrowany czujnik temperatury
- wylewka wannowa ze stabilizatorem wypływu GROHE Ondus
- prysznic ręczny 27 184 000
- metalowy wąż prysznicowy 2000 mm
- zabezpieczenie przed przepływem zwrotnym
- cyfrowy ogranicznik przepływu
- programowalne, automatyczne wyłączenie baterii
- zasilanie niskonapięciowe 6V DC
- zawiera kable
- znak CE
- klasa ochrony:
 - panel operatorski IP 69K
- do montażu gotowego z:
 - skrzynka termostatyczna 36 067
 - zestaw instalacyjny 36 068

36 047 BS0 GROHE ONDUS ELEKTRONICZNA 2-OTWOROWA KOMBINACJA WANNOWA



ELEMENTY ZAMIENNE, lutego 2007 – now

- 1: Operating panel pre-set (Numer zamówienia 65713KS0)
- 2: sitko (Numer zamówienia 0700200M)
- 3: Wąż przyłączeniowy (Numer zamówienia 07300000)
- 4: Regulator strumienia (Numer zamówienia 65621XE0)