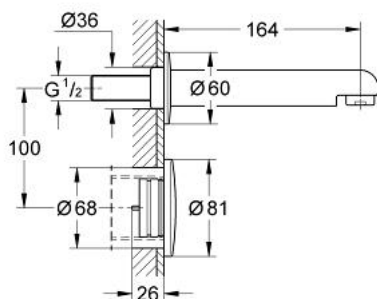


36 042 SD0 EUROPLUS E ELEKTRONICZNA BATERIA DO MONTAŻU PODTYNKOWEGO

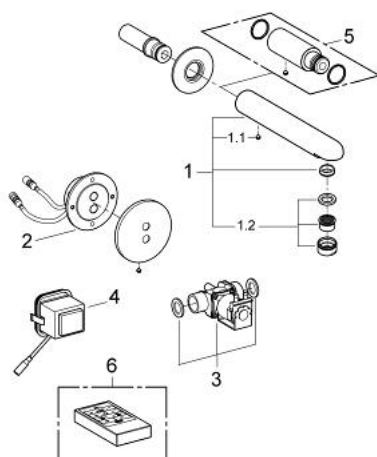


OPIS PRODUKTU

- Colour: stal szlachetna
- do montażu z elementem podtynkowym (zamawiany osobno):
- Rapid SL 38 748 001 lub element do zabudowy podtynkowej 36 264 000
- elektronika z czujnikiem na podczerwień
- transformator 230 V AC/12 V DC
- stainless steel escutcheons
- wylewka ze stali szlachetnej 170 mm
- automatyczny wyłącznik bezpieczeństwa po 60 sek. (ustawienie fabryczne)
- funkcje aktywowane zdalnym sterowaniem 36 206 000
- funkcja automatycznego uruchomienia co 24 lub 72h (nastawa fabryczna: wyłączone)
- opcja długotrwałego przepłukiwania w celu dezynfekcji termicznej: 3,5 min. lub 11 min.
- regulator strumienia laminarnego 9 l/min
- możliwość załączenia trybu czyszczenia na 3 minuty za pomocą sensora (dezaktywacja funkcji za pomocą pilota 36206000)
- GROHE Water Saving mniejsze zużycie wody
- znak CE



36 042 SD0 EUROPLUS E ELEKTRONICZNA BATERIA DO MONTAŻU PODTYNKOWEGO



ELEMENTY ZAMIENNE, grudnia 2006 – now

1: Wylewka (Numer zamówienia 42121SD0)

1.1: śruba (Numer zamówienia 43094000)

1.2: Regulator strumienia (Numer zamówienia 13960000)

2: elektronika (Numer zamówienia 42332000)

3: zawór magnetyczny (Numer zamówienia 43828000)

4: Transformer (Numer zamówienia 42278000)

5: zdalne sterowanie na podczerwień (Numer zamówienia 36206000)*

Akcesoria opcjonalne