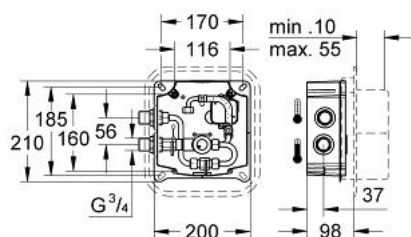
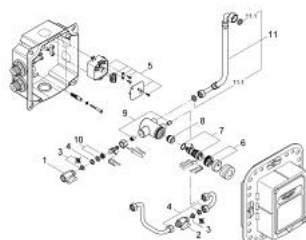




- ze zintegrowanym, wstępnie ustawionym termostatem
- zabudowa w ścianie
- pasuje do produktów na podczerwień do montażu gotowego
- 36 242 000
- 36 243 000
- 2 blokady wstępne
- regulowany wstępnie termostatyczny mieszac
- zawiera Grohtherm Micro
- giętki wąż przyłączeniowy/splukujący
- wtyczka do podłączenia 230 V
- GROHE Water Saving mniejsze zużycie wody



## 36 009 000 EUROPLUS E ELEKTRONIKA NA PODCZERWIŃ DO UMYWALKI Z MIESZACZEM



### ELEMENTY ZAMIENNE, grudnia 2008 – now

- 1: blokada wstępna wody ciepłej (Numer zamówienia 42116000)
- 2: blokada wstępna wody zimnej (Numer zamówienia 42118000)
- 3: sitko do zanieczyszczeń (Numer zamówienia 4215200M)
- 4: uszczelka (Numer zamówienia 4269800M)
- 5: Transformer connecting box (Numer zamówienia 42279000)
- 6: Pierścień oporowy (Numer zamówienia 47573000)
- 7: termoelement (Numer zamówienia 47574000)
- 8: gniazdo (Numer zamówienia 02406000)
- 9: Zawór zwrotny (Numer zamówienia 45881000)
- 10: sitko (Numer zamówienia 47576000)
- 11: Wąż przyłączeniowy (Numer zamówienia 42120000)
- 11.1: uszczelka Ø18,5 x Ø12 x 2 (Numer zamówienia 0138900M)