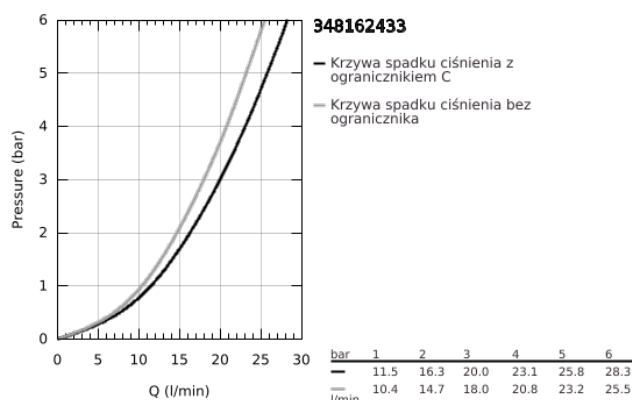
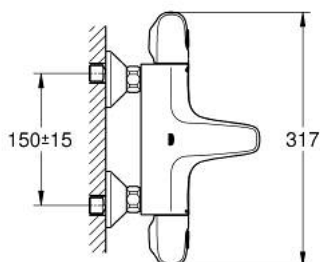
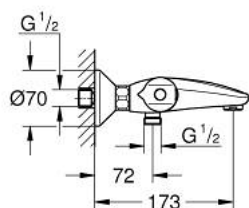


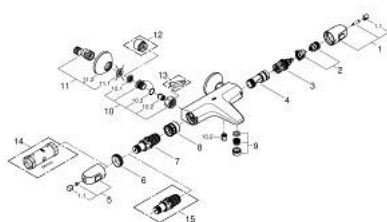
34 816 243 3 GROHTHERM 1000 BATERIA WANNOWA Z TERMOSTATEM, DN 15



OPIS PRODUKTU

- Colour: matte black
- naścienna
- GROHE CoolTouch nienagrzewający się korpus
- GROHE MetalGrip ergonomiczne uchwyty
- GROHE SafeStop blokada na 38°C
- GROHE SafeStop Plus w zestawie opcjonalny ogranicznik temperatury 43°C
- GROHE TurboStat głowica termostaticzna
- zintegrowane odcięcie wody mieszanej
- GROHE AquaDimmer Plus zawierający następujące funkcje:
 - przycisk GROHE EcoButton(przycisk wspomagający redukcję przepływu wody)
 - regulacja strumienia przepływu
 - przełącznik wanna/prysznic
 - wyjście prysznic na dole 1/2"
 - perlator
 - wbudowane zawory zwrotne
 - sitka do zanieczyszczeń
 - zabezpieczenie przed przepływem zwrotnym
 - przyłącza S
 - metalowa rozeta
- GROHE Water Saving mniejsze zużycie wody
- Wariant produktu: Professional

34 816 243 3 **GROHTHERM 1000 BATERIA WANNOWA Z TERMOSTATEM, DN 15**



ELEMENTY ZAMIENNE, czerwca 2023 – now

- 1: GRT 1000 New shut-off handle (Numer zamówienia 479762430)
- 1.1: cap (Numer zamówienia 47974243M)
- 2: ogranicznik (Numer zamówienia 47977000)
- 3: Wielofunkcyjny regulator przepływu (Numer zamówienia 12433000)
- 4: doprowadzenie wody (Numer zamówienia 47751000)
- 5: GRT 1000 New temperature control handle (Numer zamówienia 479732430)
- 5.1: cap (Numer zamówienia 47974243M)
- 6: pierścień mocujący (Numer zamówienia 47743000)
- 7: Głowica termostatyczna 1/2" (Numer zamówienia 47439000)
- 8: Race (Numer zamówienia 47975000)
- 9: flow control (Numer zamówienia 139522430)
- 10: Zawór zwrotny (Numer zamówienia 471892430)
- 10.1: sitko do zanieczyszczeń (Numer zamówienia 0726400M)
- 10.2: Zawór zwrotny (Numer zamówienia 08565000)
- 10.3: O-ring Ø17 x Ø2 (Numer zamówienia 0305500M)
- 11: Przyłącze S (Numer zamówienia 120752430)
- 11.1: uszczelka (Numer zamówienia 0138600M)
- 11.2: Rozeta (Numer zamówienia 02210243M)
- 12: przedłużka 3/4", 20 mm (Numer zamówienia 0713000M)*
- 13: klucz specjalny (Numer zamówienia 19377000)*
- 14: klucz nasadowy (Numer zamówienia 19332000)*
- 15: GROHE TurboStat głowica 1/2" (Numer zamówienia 47175000)*

Akcesoria opcjonalne