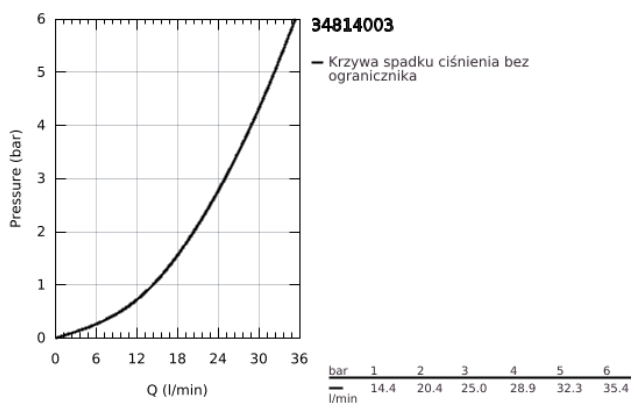
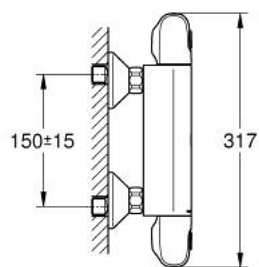


## 34 814 003 GROHTHERM 1000 BATERIA PRYSZNICOWA Z TERMOSTATEM, DN 15



### OPIS PRODUKTU

- Colour: chrom
- naścienna
- GROHE CoolTouch nienagrzewający się korpus
- GROHE Long-Life trwała powłoka
- GROHE MetalGrip ergonomiczne uchwyty
- GROHE SafeStop blokada na 38°C
- GROHE SafeStop Plus w zestawie opcjonalny ogranicznik temperatury 43°C
- GROHE TurboStat głowica termostaticzna
- zintegrowane odcięcie wody mieszanej
- GROHE EcoButton przycisk na pokrętle redukujący przepływ wody
- głowica ceramiczna 1/2", 180°
- wyjście prysznic na dole 1/2"
- wbudowane zawory zwrotne
- sitka do zanieczyszczeń
- zabezpieczenie przed przepływem zwrotnym
- przyłącza S
- metalowa rozeta
- GROHE Water Saving mniejsze zużycie wody
- Wariant produktu: Professional

## 34 814 003 GROHTHERM 1000 BATERIA PRYSZNICOWA Z TERMOSTATEM, DN 15



### ELEMENTY ZAMIENNE, sierpnia 2020 – now

- 1: Pokrętło odcinające (Numer zamówienia 47972000)
  - 1.1: nakładka (Numer zamówienia 4797400M)
  - 2: Głowica ceramiczna, DN 15 (Numer zamówienia 45346000)
  - 2.1: O-ring Ø18,2 x Ø1,7 (Numer zamówienia 0392400M)
  - 3: Temperature control handle (Numer zamówienia 47973000)
  - 3.1: nakładka (Numer zamówienia 4797400M)
  - 4: pierścień mocujący (Numer zamówienia 47743000)
  - 5: Głowica termostatyczna 1/2" (Numer zamówienia 47439000)
  - 6: Race (Numer zamówienia 47975000)
  - 7: Zawór zwrotny (Numer zamówienia 08565000)
  - 8: Zawór zwrotny (Numer zamówienia 47189000)
  - 8.1: sitko do zanieczyszczeń (Numer zamówienia 0726400M)
  - 8.2: Zawór zwrotny (Numer zamówienia 08565000)
  - 8.3: O-ring Ø17 x Ø2 (Numer zamówienia 0305500M)
  - 9: Przyłącze S (Numer zamówienia 12075000)
  - 9.1: uszczelka (Numer zamówienia 0138600M)
  - 9.2: Rozeta (Numer zamówienia 0221000M)
  - 10: przedłużka 3/4", 20 mm (Numer zamówienia 0713000M)\*
  - 11: klucz specjalny (Numer zamówienia 19377000)\*
  - 12: klucz nasadowy (Numer zamówienia 19332000)\*
  - 13: GROHE TurboStat głowica 1/2" (Numer zamówienia 47175000)\*
- Akcesoria opcjonalne