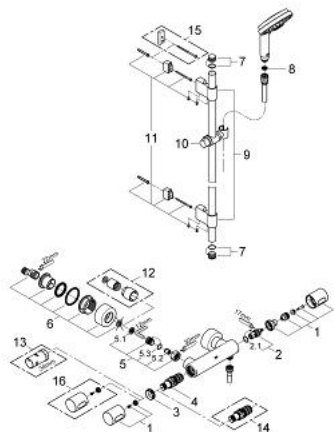


## 34 275 000 GROHTHERM 3000 COSMOPOLITAN BATERIA PRYSZNICOWA Z TERMOSTATEM, DN 15

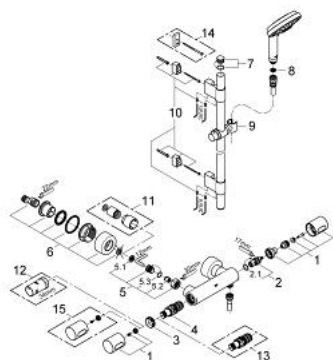


### ELEMENTY ZAMIENNE, października 2009 – now

- 1: głowka dźwigni kompletna (Numer zamówienia 47803000)
- 2: Głowica ceramiczna, DN 15 (Numer zamówienia 45346000)
- 2.1: O-ring Ø18,2 x Ø1,7 (Numer zamówienia 0392400M)
- 3: pierścień mocujący (Numer zamówienia 47743000)
- 4: Głowica termostatyczna 1/2" (Numer zamówienia 47439000)
- 5: Zawór zwrotny (Numer zamówienia 47189000)
- 5.1: sitko do zanieczyszczeń (Numer zamówienia 0726400M)
- 5.2: Zawór zwrotny (Numer zamówienia 08565000)
- 5.3: O-ring Ø17 x Ø2 (Numer zamówienia 0305500M)
- 6: Przyłącze S (Numer zamówienia 12693000)
- 7: nakładka (Numer zamówienia 45922000)
- 8: sitko (Numer zamówienia 0700200M)
- 9: mocowanie drążka prysznicowego (Numer zamówienia 0666700M)
- 10: Ślizgacz (Numer zamówienia 06765000)
- 11: Zestaw mocujący (Numer zamówienia 45403000)
- 12: zestaw przedłużeń, 30 mm (Numer zamówienia 46238000)\*
- 13: klucz nasadowy (Numer zamówienia 19332000)\*
- 14: GROHE TurboStat głowica 1/2" (Numer zamówienia 47175000)\*
- 15: Podkładka wyrównująca (Numer zamówienia 45914XE0)\*
- 16: pokrętło ze skalą (Numer zamówienia 47811000)\*

Akcesoria opcjonalne

## 34 275 000 GROHTHERM 3000 COSMOPOLITAN BATERIA PRYSZNICOWA Z TERMOSTATEM, DN 15



### ELEMENTY ZAMIENNE, września 2007 – października 2009

- 1: główka dźwigni kompletna (Numer zamówienia 47803000)
- 2: Głowica ceramiczna, DN 15 (Numer zamówienia 45346000)
- 2.1: O-ring Ø18,2 x Ø1,7 (Numer zamówienia 0392400M)
- 3: pierścień mocujący (Numer zamówienia 47743000)
- 4: Głowica termostatyczna 1/2" (Numer zamówienia 47439000)
- 5: Zawór zwrotny (Numer zamówienia 47189000)
- 5.1: sitko do zanieczyszczeń (Numer zamówienia 0726400M)
- 5.2: Zawór zwrotny (Numer zamówienia 08565000)
- 5.3: O-ring Ø17 x Ø2 (Numer zamówienia 0305500M)
- 6: Przyłącze S (Numer zamówienia 12693000)
- 7: nakładka (Numer zamówienia 45922000)
- 8: sitko (Numer zamówienia 0700200M)
- 9: Ślizgacz (Numer zamówienia 06765000)
- 10: Zestaw mocujący (Numer zamówienia 45403000)
- 11: zestaw przedłużeń, 30 mm (Numer zamówienia 46238000)\*
- 12: klucz nasadowy (Numer zamówienia 19332000)\*
- 13: GROHE TurboStat głowica 1/2" (Numer zamówienia 47175000)\*
- 14: Podkładka wyrównująca (Numer zamówienia 45914XE0)\*
- 15: pokrętło ze skalą (Numer zamówienia 47811000)\*

Akcesoria opcjonalne