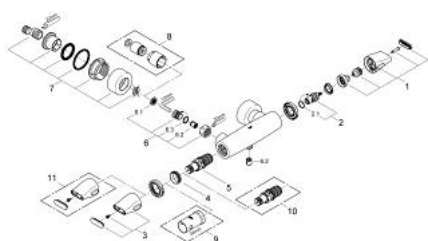


## 34 258 BS0 GROHE ONDUS BATERIA TERMOSTATYCZNA DO OBSŁUGI JEDNEGO WYJŚCIA WODY



### ELEMENTY ZAMIENNE, października 2006 – now

- 1: pokrętło z blokadą (Numer zamówienia 47794BR0)
- 2: Głowica ceramiczna, DN 15 (Numer zamówienia 45346000)
- 2.1: O-ring Ø18,2 x Ø1,7 (Numer zamówienia 0392400M)
- 3: metalowe pokrętło z termostatem (Numer zamówienia 47795BR0)
- 4: pierścień mocujący (Numer zamówienia 47743000)
- 5: Głowica termostatyczna 1/2" (Numer zamówienia 47439000)
- 6: Zawór zwrotny (Numer zamówienia 47189000)
- 6.1: sitko do zanieczyszczeń (Numer zamówienia 0726400M)
- 6.2: Zawór zwrotny (Numer zamówienia 08565000)
- 6.3: O-ring Ø17 x Ø2 (Numer zamówienia 0305500M)
- 7: Przyłącze S (Numer zamówienia 12693BR0)
- 8: zestaw przedłużek, 30 mm (Numer zamówienia 46238BR0)\*
- 9: klucz nasadowy (Numer zamówienia 19332000)\*
- 10: GROHE TurboStat głowica 1/2" (Numer zamówienia 47175000)\*
- 11: metalowe pokrętło z termostatem (Numer zamówienia 47798BR0)\*

Akcesoria opcjonalne