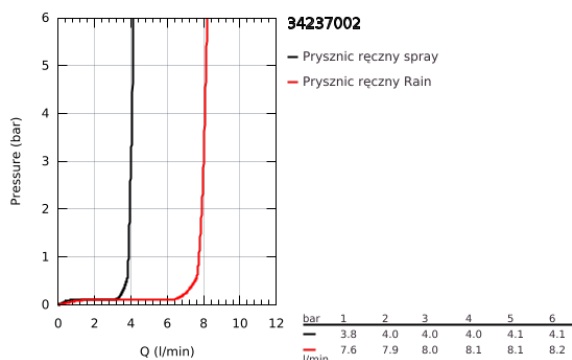
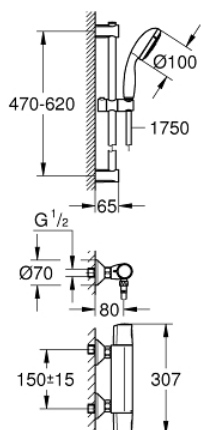


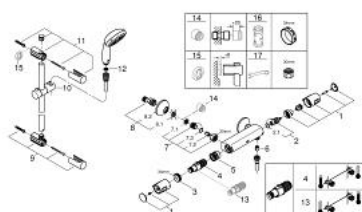
34 237 002 **PRECISION TREND ZESTAW PRYSZNICOWY Z BATERIĄ TERMOSTATYCZNĄ 1/2"**



OPIS PRODUKTU

- Colour: chrom
- elementy składowe:
- bateria prysznicowa z termostatem Precision Trend 1/2" (34 229)
- Vitalio Start 100 zestaw z drążkiem prysznicowym, 3 strumienie, 600 mm (26 032 000)
- GROHE Water Saving mniejsze zużycie wody
- wewnętrzny kanał wodny
- GROHE DreamSpray perfekcyjny natrysk
- GROHE Long-Life trwała powłoka
- SpeedClean system przeciw osadom wapiennym
- ShockProof silikonowy pierścień chroniący słuchawkę w razie upadku
- możliwość przykręcania (przy użyciu wkrętów i kołków) lub klejenia (GROHE QuickGlue S 41 247 000 sprzedawany osobno - potrzebne 2 szt.)
- dopuszczalne maksymalne obciążenie: 20 kg
- podana wartość ważna jest tylko dla statycznego (wolno przyłożonego) obciążenia oraz w przypadku użytkowania zgodnego z przeznaczeniem
-

34 237 002 **PRECISION TREND ZESTAW PRYSZNICOWY Z BATERIĄ TERMOSTATYCZNĄ** **1/2"**



ELEMENTY ZAMIENNE, września 2014 – now

- 1: główka dźwigni kompletna (Numer zamówienia 47992000)
 - 2: Głowica ceramiczna, DN 15 (Numer zamówienia 45346000)
 - 2.1: O-ring Ø18,2 x Ø1,7 (Numer zamówienia 0392400M)
 - 3: pierścień mocujący (Numer zamówienia 47743000)
 - 4: Głowica termostatyczna 1/2" (Numer zamówienia 47439000)
 - 5: Race (Numer zamówienia 47975000)
 - 6: Zawór zwrotny (Numer zamówienia 08565000)
 - 7: Zawór zwrotny (Numer zamówienia 47189000)
 - 7.1: sitko do zanieczyszczeń (Numer zamówienia 0726400M)
 - 7.2: Zawór zwrotny (Numer zamówienia 08565000)
 - 7.3: O-ring Ø17 x Ø2 (Numer zamówienia 0305500M)
 - 8: Przyłącze S (Numer zamówienia 12075000)
 - 8.1: uszczelka (Numer zamówienia 0138600M)
 - 8.2: Rozeta (Numer zamówienia 0221000M)
 - 9: mocowanie drążka prysznicowego (Numer zamówienia 48095000)
 - 10: Ślizgacz (Numer zamówienia 12140000)
 - 11: mocowanie drążka prysznicowego (Numer zamówienia 48097000)
 - 12: sitko (Numer zamówienia 0700200M)
 - 13: GROHE TurboStat głowica 1/2" (Numer zamówienia 47175000)*
 - 14: przedłużka 3/4", 20 mm (Numer zamówienia 0713000M)*
 - 15: Podkładka wyrównująca (Numer zamówienia 48051000)*
 - 16: klucz nasadowy (Numer zamówienia 19332000)*
 - 17: klucz specjalny (Numer zamówienia 19377000)*
- Akcesoria opcjonalne