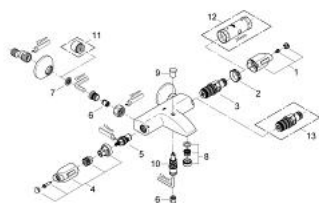


34 227 000 **PRECISION TREND BATERIA WANNOWA Z TERMOSTATEM, DN 15**



ELEMENTY ZAMIENNE, kwietnia 2010 – now

- 1: pokrętło temperatury Neotherm (Numer zamówienia 47769000)
- 2: pierścień mocujący (Numer zamówienia 47743000)
- 3: Głowica termostatyczna 1/2" (Numer zamówienia 47439000)
- 4: pokrętło z blokadą (Numer zamówienia 47770000)
- 5: Głowica ceramiczna, DN 15 (Numer zamówienia 45346000)
- 6: Zawór zwrotny (Numer zamówienia 08565000)
- 7: sitko do zanieczyszczeń (Numer zamówienia 0726400M)
- 8: Perlator (Numer zamówienia 13941000)
- 9: przycisk przełącznika (Numer zamówienia 65648000)
- 10: Przełącznik (Numer zamówienia 65655000)
- 11: przedłużka 3/4", 20 mm (Numer zamówienia 0713000M)*
- 12: klucz nasadowy (Numer zamówienia 19332000)*
- 13: GROHE TurboStat głowica 1/2" (Numer zamówienia 47175000)*

Akcesoria opcjonalne

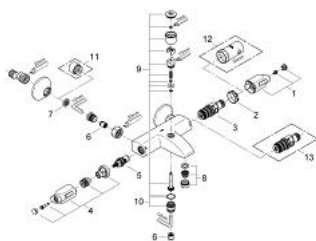
34 227 000 **PRECISION TREND BATERIA WANNOWA Z TERMOSTATEM, DN 15**

ELEMENTY ZAMIENNE, czerwca 2009 – kwietnia 2010

- 1: pokrętko temperatury Neotherm (Numer zamówienia 47769000)
 - 2: pierścień mocujący (Numer zamówienia 47743000)
 - 3: Głowica termostatyczna 1/2" (Numer zamówienia 47439000)
 - 4: pokrętko z blokadą (Numer zamówienia 47770000)
 - 5: Głowica ceramiczna, DN 15 (Numer zamówienia 45346000)
 - 6: Zawór zwrotny (Numer zamówienia 08565000)
 - 7: sitko do zanieczyszczeń (Numer zamówienia 0726400M)
 - 8: Perlator (Numer zamówienia 13952000)
 - 9: przycisk przełącznika (Numer zamówienia 65648000)
 - 10: Przełącznik (Numer zamówienia 65655000)
 - 11: przedłużka 3/4", 20 mm (Numer zamówienia 0713000M)*
 - 12: klucz nasadowy (Numer zamówienia 19332000)*
 - 13: GROHE TurboStat głowica 1/2" (Numer zamówienia 47175000)*
- Akcesoria opcjonalne

Dla tej listy części zamiennych nie jest dostępny widok rozstrzelony.

34 227 000 **PRECISION TREND BATERIA WANNOWA Z TERMOSTATEM, DN 15**



ELEMENTY ZAMIENNE, listopada 2005 – czerwca 2009

- 1: pokrętko temperatury Neotherm (Numer zamówienia 47769000)
- 2: pierścień mocujący (Numer zamówienia 47743000)
- 3: Głowica termostatyczna 1/2" (Numer zamówienia 47439000)
- 4: pokrętko z blokadą (Numer zamówienia 47770000)
- 5: Głowica ceramiczna, DN 15 (Numer zamówienia 45346000)
- 6: Zawór zwrotny (Numer zamówienia 08565000)
- 7: O-ring Ø17 x Ø2 (Numer zamówienia 0305500M)
- 7: Perlator (Numer zamówienia 13927000)
- 8: Perlator (Numer zamówienia 13952000)
- 9: Przełącznik (Numer zamówienia 47238000)
- 10: złączka przyłącza prysznica (Numer zamówienia 47355000)
- 11: przedłużka 3/4", 20 mm (Numer zamówienia 0713000M)*
- 12: klucz nasadowy (Numer zamówienia 19332000)*
- 13: GROHE TurboStat głowica 1/2" (Numer zamówienia 47175000)*

Akcesoria opcjonalne