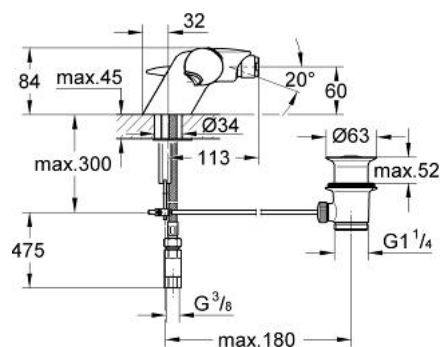


34 200 IP0 TARON BATERIA BIDETOWA Z TERMOSTATEM, 1/2"

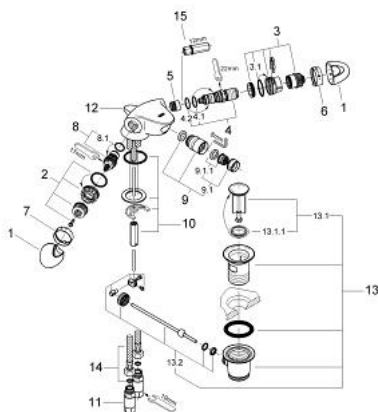


OPIS PRODUKTU

- Colour: chrom / chrom mat
- montaż jednootworowy
- głowica ceramiczna 1/2", 180°
- termoelement z materiału rozszerzalnego
- ogranicznik krańcowy temperatury 43°C
- perlator z przegubem kulowym
- metalowy zestaw odpływowy z drążkiem pociągany 1 1/4"
- giętkie węże przyłączeniowe
- system szybkiego montażu



34 200 IP0 TARON BATERIA BIDETOWA Z TERMOSTATEM, 1/2"



ELEMENTY ZAMIENNE, styczeń 1998 – now

- 1: główka dźwigni kompletna (Numer zamówienia 47515IP0)
- 2: Zestaw mocujący (Numer zamówienia 47516000)
- 3: pierścień oporowy i nakrętka nastawna (Numer zamówienia 47517000)
- 3.1: O-ring Ø23 x Ø2 (Numer zamówienia 45583000)
- 4: Termoelement 3/8" (Numer zamówienia 47349000)
- 4.1: O-ring Ø15 x Ø2,5 (Numer zamówienia 0012300M)
- 4.2: O-ring Ø16 x Ø1,25 (Numer zamówienia 0122500M)
- 5: gniazdo (Numer zamówienia 02406000)
- 6: pierścień ze skalą (Numer zamówienia 09428000)
- 7: tuleja (Numer zamówienia 01983000)
- 8: Głowica ceramiczna, DN 15 (Numer zamówienia 45882000)
- 8.1: O-ring Ø18,2 x Ø1,7 (Numer zamówienia 0392400M)
- 9: perlator z przegubem kulowym (Numer zamówienia 13912000)
- 9.1: Perlator (Numer zamówienia 13929000)
- 9.1.1: sitko, perlatorM22+M24x1 (Numer zamówienia 45002000)
- 10: Przeciwzłazcze śrubowe (Numer zamówienia 46122000)
- 11: Zawór zwrotny (Numer zamówienia 47518000)
- 12: Dźwizek pociągany (Numer zamówienia 46376000)
- 13: Zestaw odpływowy 1 1/4" (Numer zamówienia 28910000)
- 13.1: Korek (Numer zamówienia 07182000)
- 13.2: dźwizek mimośrodu (Numer zamówienia 07052000)
- 14: wąż ciśnieniowy (Numer zamówienia 46255000)*
- 15: klucz nasadowy (Numer zamówienia 19070000)*

Akcesoria opcjonalne