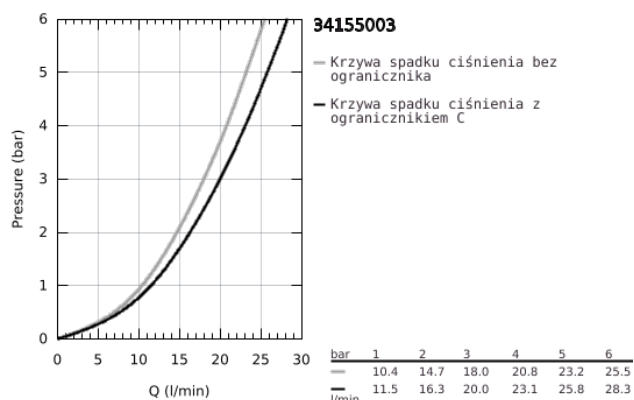


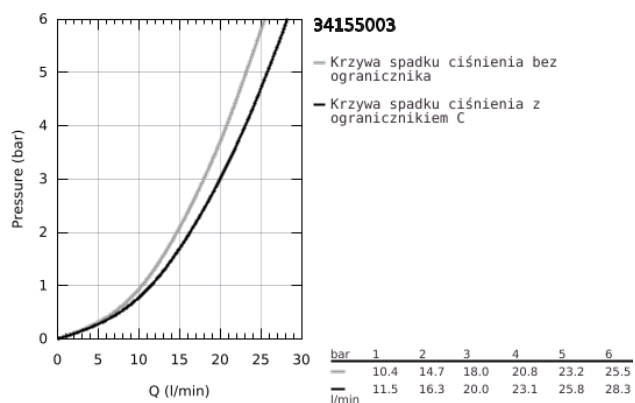
34 155 003 GROHTHERM 1000 BATERIA WANNOWA Z TERMOSTATEM, DN 15



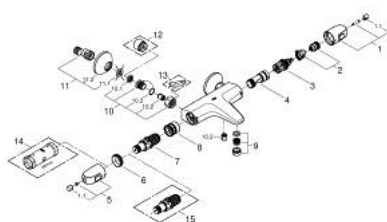
OPIS PRODUKTU

- Colour: chrom
- naścienna
- GROHE CoolTouch nienagrzewający się korpus
- GROHE Long-Life trwała powłoka
- GROHE MetalGrip ergonomiczne uchwyty
- GROHE SafeStop blokada na 38°C
- GROHE SafeStop Plus w zestawie opcjonalny ogranicznik temperatury 43°C
- GROHE TurboStat głowica termostaticzna
- zintegrowane odcięcie wody mieszanej
- GROHE AquaDimmer Plus zawierający następujące funkcje:
 - przycisk GROHE EcoButton(przycisk wspomagający redukcję przepływu wody)
 - regulacja strumienia przepływu
 - przełącznik wanna/prysznic
 - wyjście prysznica na dole 1/2"
- perlator
- wbudowane zawory zwrotne
- siatka do zanieczyszczeń
- zabezpieczenie przed przepływem zwrotnym
- przyłącza S
- metalowa rozeta
- GROHE Water Saving mniejsze zużycie wody

34 155 003 GROHTHERM 1000 BATERIA WANNOWA Z TERMOSTATEM, DN 15



34 155 003 GROHTHERM 1000 BATERIA WANNOWA Z TERMOSTATEM, DN 15



ELEMENTY ZAMIENNE, lutego 2014 – now

- 1: Pokrętło odcinające (Numer zamówienia 47976000)
- 1.1: nakładka (Numer zamówienia 4797400M)
- 2: ogranicznik (Numer zamówienia 47977000)
- 3: Wielofunkcyjny regulator przepływu (Numer zamówienia 12433000)
- 4: doprowadzenie wody (Numer zamówienia 47751000)
- 5: Temperature control handle (Numer zamówienia 47973000)
- 5.1: nakładka (Numer zamówienia 4797400M)
- 6: pierścień mocujący (Numer zamówienia 47743000)
- 7: Głowica termostatyczna 1/2" (Numer zamówienia 47439000)
- 8: Race (Numer zamówienia 47975000)
- 9: Perlator (Numer zamówienia 13952000)
- 10: Zawór zwrotny (Numer zamówienia 47189000)
- 10.1: sitko do zanieczyszczeń (Numer zamówienia 0726400M)
- 10.2: Zawór zwrotny (Numer zamówienia 08565000)
- 10.3: O-ring Ø17 x Ø2 (Numer zamówienia 0305500M)
- 11: Przyłącze S (Numer zamówienia 12075000)
- 11.1: uszczelka (Numer zamówienia 0138600M)
- 11.2: Rozeta (Numer zamówienia 0221000M)
- 12: przedłużka 3/4", 20 mm (Numer zamówienia 0713000M)*
- 13: klucz specjalny (Numer zamówienia 19377000)*
- 14: klucz nasadowy (Numer zamówienia 19332000)*
- 15: GROHE TurboStat głowica 1/2" (Numer zamówienia 47175000)*

Akcesoria opcjonalne