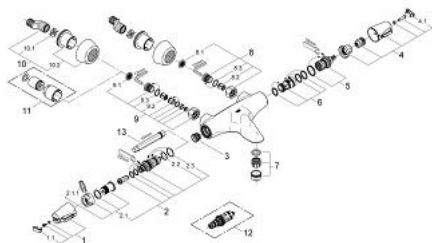


34 070 000 CHIARA BATERIA WANNOWA Z TERMOSTATEM, DN 15

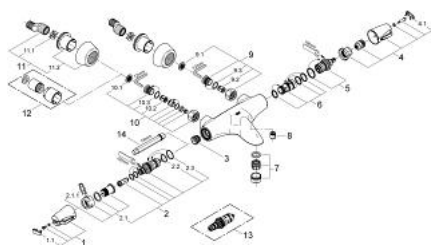


ELEMENTY ZAMIENNE, sierpnia 2008 – now

- 1: pokrętko ze skalą (Numer zamówienia 47692IP0)
- 1.1: nakładka (Numer zamówienia 11366P0M)
- 2: Termoelement 1/2" (Numer zamówienia 47217000)
- 2.1: pierścień oporowy i nakrętka nastawna (Numer zamówienia 47300000)
- 2.1.1: klamra mocująca (Numer zamówienia 0574400M)
- 2.2: O-ring Ø21 x Ø2 (Numer zamówienia 0599900M)
- 2.3: O-ring Ø24 x Ø2 (Numer zamówienia 0119600M)
- 3: gniazdo (Numer zamówienia 01460000)
- 4: pokrętko z blokadą (Numer zamówienia 47693IP0)
- 4.1: nakładka (Numer zamówienia 11366P0M)
- 5: Wielofunkcyjny regulator przepływu (Numer zamówienia 12433000)
- 6: doprowadzenie wody (Numer zamówienia 47691000)
- 7: Perlator (Numer zamówienia 13927000)
- 8: Zawór zwrotny (Numer zamówienia 47189000)
- 8.1: sitko do zanieczyszczeń (Numer zamówienia 0726400M)
- 8.2: Zawór zwrotny (Numer zamówienia 08565000)
- 8.3: O-ring Ø17 x Ø2 (Numer zamówienia 0305500M)
- 9: złącze śrubowe przyłącza (Numer zamówienia 47425000)
- 9.1: sitko do zanieczyszczeń (Numer zamówienia 0726400M)
- 9.2: Zawór zwrotny (Numer zamówienia 08565000)
- 9.3: O-ring Ø17 x Ø2 (Numer zamówienia 0305500M)
- 10: Przyłącze S (Numer zamówienia 12058000)
- 10.1: uszczelka (Numer zamówienia 0138600M)
- 10.2: Covering escutcheon (Numer zamówienia 45545000)
- 11: zestaw przedłużek, 30 mm (Numer zamówienia 46238000)*
- 12: termoelement do odwrotnych przyłączy (Numer zamówienia 47657000)*
- 13: klucz nasadowy (Numer zamówienia 19070000)*

Akcesoria opcjonalne

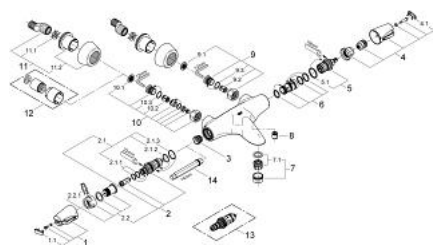
34 070 000 CHIARA BATERIA WANNOWA Z TERMOSTATEM, DN 15



ELEMENTY ZAMIENNE, listopada 2007 – sierpnia 2008

- 1: pokrętko ze skalą (Numer zamówienia 47692IP0)
 - 1.1: nakładka (Numer zamówienia 11366P0M)
 - 2: Termoelement 1/2" (Numer zamówienia 47217000)
 - 2.1: pierścień oporowy i nakrętka nastawna (Numer zamówienia 47300000)
 - 2.1.1: klamra mocująca (Numer zamówienia 0574400M)
 - 2.2: O-ring Ø21 x Ø2 (Numer zamówienia 0599900M)
 - 2.3: O-ring Ø24 x Ø2 (Numer zamówienia 0119600M)
 - 3: gniazdo (Numer zamówienia 01460000)
 - 4: pokrętko z blokadą (Numer zamówienia 47693IP0)
 - 4.1: nakładka (Numer zamówienia 11366P0M)
 - 5: Wielofunkcyjny regulator przepływu (Numer zamówienia 12433000)
 - 6: doprowadzenie wody (Numer zamówienia 47691000)
 - 7: Perlator (Numer zamówienia 13927000)
 - 8: Zawór zwrotny (Numer zamówienia 08565000)
 - 9: Zawór zwrotny (Numer zamówienia 47189000)
 - 9.1: sitko do zanieczyszczeń (Numer zamówienia 0726400M)
 - 9.2: Zawór zwrotny (Numer zamówienia 08565000)
 - 9.3: O-ring Ø17 x Ø2 (Numer zamówienia 0305500M)
 - 10: złącze śrubowe przyłącza (Numer zamówienia 47425000)
 - 10.1: sitko do zanieczyszczeń (Numer zamówienia 0726400M)
 - 10.2: Zawór zwrotny (Numer zamówienia 08565000)
 - 10.3: O-ring Ø17 x Ø2 (Numer zamówienia 0305500M)
 - 11: Przyłącze S (Numer zamówienia 12058000)
 - 11.1: uszczelka (Numer zamówienia 0138600M)
 - 11.2: Covering escutcheon (Numer zamówienia 45545000)
 - 12: zestaw przedłużek, 30 mm (Numer zamówienia 46238000)*
 - 13: termoelement do odwrotnych przyłączy (Numer zamówienia 47657000)*
 - 14: klucz nasadowy (Numer zamówienia 19070000)*
- Akcesoria opcjonalne

34 070 000 CHIARA BATERIA WANNOWA Z TERMOSTATEM, DN 15



ELEMENTY ZAMIENNE, stycznia 2002 – listopada 2007

- 1: pokrętko ze skalą (Numer zamówienia 47692IP0)
 - 1.1: nakładka (Numer zamówienia 11366P0M)
 - 2: Termoelement 1/2" (Numer zamówienia 47217000)
 - 2.1: pierścień oporowy i nakrętka nastawna (Numer zamówienia 47300000)
 - 2.1.1: klamra mocująca (Numer zamówienia 0574400M)
 - 2.2: O-ring Ø21 x Ø2 (Numer zamówienia 0599900M)
 - 2.3: O-ring Ø24 x Ø2 (Numer zamówienia 0119600M)
 - 3: gniazdo (Numer zamówienia 01460000)
 - 4: pokrętko z blokadą (Numer zamówienia 47693IP0)
 - 4.1: nakładka (Numer zamówienia 11366P0M)
 - 5: Wielofunkcyjny regulator przepływu (Numer zamówienia 12433000)
 - 5.1: pierścień O (Numer zamówienia 0305600M)
 - 6: doprowadzenie wody (Numer zamówienia 47691000)
 - 7: Perlator (Numer zamówienia 13927000)
 - 7.1: sitko, perlator M28x1 (Numer zamówienia 45029000)
 - 8: Zawór zwrotny (Numer zamówienia 08565000)
 - 9: Zawór zwrotny (Numer zamówienia 47189000)
 - 9.1: sitko do zanieczyszczeń (Numer zamówienia 0726400M)
 - 9.2: Zawór zwrotny (Numer zamówienia 08565000)
 - 9.3: O-ring Ø17 x Ø2 (Numer zamówienia 0305500M)
 - 10: złącze śrubowe przyłącza (Numer zamówienia 47425000)
 - 10.1: sitko do zanieczyszczeń (Numer zamówienia 0726400M)
 - 10.2: Zawór zwrotny (Numer zamówienia 08565000)
 - 10.3: O-ring Ø17 x Ø2 (Numer zamówienia 0305500M)
 - 11: Przyłącze S (Numer zamówienia 12058000)
 - 11.1: uszczelka (Numer zamówienia 0138600M)
 - 11.2: Covering escutcheon (Numer zamówienia 45545000)
 - 12: zestaw przedłużek, 30 mm (Numer zamówienia 46238000)*
 - 13: termoelement do odwrotnych przyłączy (Numer zamówienia 47657000)*
 - 14: klucz nasadowy (Numer zamówienia 19070000)*
- Akcesoria opcjonalne