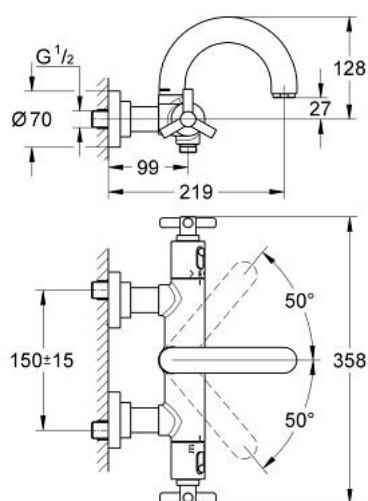


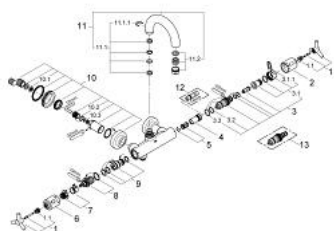
## 34 061 000 ATRIO BATERIA WANNOWA Z TERMOSTATEM, DN 15



### OPIS PRODUKTU

- Colour: chrom
- naścienna
- termoelement z materiału rozszerzalnego
- Aquadimmer wielofunkcyjny:
- blokada i regulacja strumienia przepływu
- przełącznik wanna/prysznic
- pokrętko z wyborem temperatury z blokadą GROHE SafeStop przy 38°C
- z płytkami ceramicznymi
- zintegrowany zawór zwrotny i sitka do zanieczyszczeń
- obrotowa wylewka z perlatozem i ogranicznikiem obrotu
- zakryte przyłącza S
- pokrętko Ypsilon
- GROHE Long-Life trwała powłoka

## 34 061 000 ATRIO BATERIA WANNOWA Z TERMOSTATEM, DN 15



### ELEMENTY ZAMIENNE, listopada 2007 – now

- 1: pokrętło Atrio Ypsilon (Numer zamówienia 47289000)
  - 1.1: szybkozłączka (Numer zamówienia 08943000)
  - 2: pokrętło ze skalą (Numer zamówienia 06676000)
  - 3: Termoelement 1/2" (Numer zamówienia 47217000)
  - 3.1: pierścień oporowy i nakrętka nastawna (Numer zamówienia 47300000)
    - 3.1.1: klamra mocująca (Numer zamówienia 0574400M)
  - 3.2: O-ring Ø21 x Ø2 (Numer zamówienia 0599900M)
  - 3.3: O-ring Ø24 x Ø2 (Numer zamówienia 0119600M)
  - 4: gniazdo (Numer zamówienia 01460000)
  - 5: tłumik (Numer zamówienia 47398000)
  - 6: pokrętło z blokadą (Numer zamówienia 06654000)
  - 7: ogranicznik (Numer zamówienia 47669000)
  - 8: Wielofunkcyjny regulator przepływu (Numer zamówienia 47364000)
  - 9: doprowadzenie wody (Numer zamówienia 47376000)
  - 10: złącze śrubowe przyłącza (Numer zamówienia 47323000)
    - 10.1: sitko do zanieczyszczeń (Numer zamówienia 0726400M)
    - 10.2: O-ring Ø17 x Ø2 (Numer zamówienia 0305500M)
    - 10.3: Zawór zwrotny (Numer zamówienia 08565000)
  - 11: Wylewka (Numer zamówienia 45601000)
    - 11.1: mocowanie wylewki (Numer zamówienia 45474000)
      - 11.1.1: płytka zabezpieczająca (Numer zamówienia 0585000M)
    - 11.2: Perlator (Numer zamówienia 13927000)
  - 12: klucz nasadowy (Numer zamówienia 19070000)\*
  - 13: termoelement do odwrotnych przyłączy (Numer zamówienia 47657000)\*
- Akcesoria opcjonalne