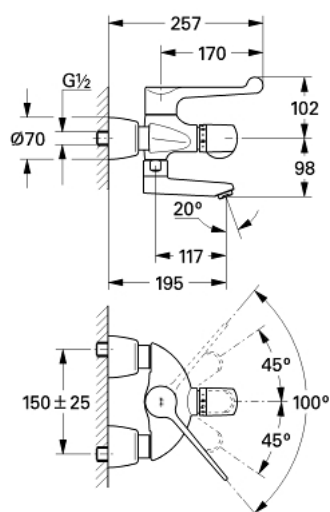


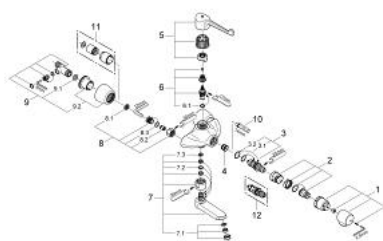
34 021 000 GROHTHERM ERGOMIX BATERIA UMYWALKOWA Z TERMOSTATEM, DN 15



OPIS PRODUKTU

- Colour: chrom
- do uruchamiania dźwigni ramieniem
- naścienna
- metalowa dźwignia ramienna 170 mm
- kąt obrotu 100°
- metalowy ogranicznik krańcowy
- głowica ceramiczna 1/2"
- termoelement z materiału rozszerzalnego
- pokrętko z wyborem temperatury z ogranicznikiem bezpieczeństwa pomiędzy 35°C i 45°C
- urządzenie ułatwiające dezynfekcję termiczną
- obrotowa wylewka
- regulator strumienia laminarnego 9 l/min
- ogranicznik ruchu, unieruchamiany
- wbudowane zawory zwrotne
- sitka do zanieczyszczeń
- wysięg 195 mm
- zakryte przyłącza S
- odcinany
- GROHE Long-Life trwała powłoka

34 021 000 GROHTHERM ERGOMIX BATERIA UMYWALKOWA Z TERMOSTATEM, DN 15



ELEMENTY ZAMIENNE, czerwca 2007 – now

- 1: pokrętko ze skalą (Numer zamówienia 47409000)
- 2: pierścień oporowy i nakrętka nastawna (Numer zamówienia 47278000)
- 3: Termoelement 1/2" (Numer zamówienia 47450000)
- 3.1: O-ring Ø21 x Ø2 (Numer zamówienia 0599900M)
- 3.2: O-ring Ø24 x Ø2 (Numer zamówienia 0119600M)
- 4: gniazdo (Numer zamówienia 01460000)
- 5: dźwignia ramienna 170 mm (Numer zamówienia 47414000)
- 6: głowica 1/2 + dźwignia ramienna (Numer zamówienia 47117000)
- 6.1: O-ring Ø18,2 x Ø1,7 (Numer zamówienia 0392400M)
- 7: Wylewka (Numer zamówienia 13137000)
- 7.1: Regulator strumienia (Numer zamówienia 13960000)
- 7.2: pierścień z osłoną (Numer zamówienia 0128500M)
- 7.3: ogranicznik, 5 szt. (Numer zamówienia 0974000M)
- 8: Zawór zwrotny (Numer zamówienia 47189000)
- 8.1: sitko do zanieczyszczeń (Numer zamówienia 0726400M)
- 8.2: Zawór zwrotny (Numer zamówienia 08565000)
- 8.3: O-ring Ø17 x Ø2 (Numer zamówienia 0305500M)
- 9: Przyłącze S (Numer zamówienia 12051000)
- 9.1: uszczelka (Numer zamówienia 0138600M)
- 9.2: Rozeta (Numer zamówienia 45392000)
- 10: klucz nasadowy (Numer zamówienia 19070000)*
- 11: zestaw przedłużeń, 30 mm (Numer zamówienia 46238000)*
- 12: termoelement 1/2" (Numer zamówienia 47282000)*

Akcesoria opcjonalne