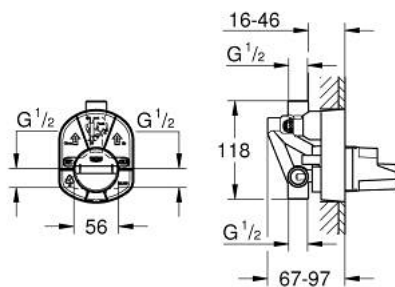


33 963 000 ELEMENT PODTYNKOWY DO MONTAŻU BATERII JEDNOUCHWYTOWYCH



OPIS PRODUKTU

- do wanny i prysznic
- bez elementów do montażu natynkowego
- zabudowa w ścianie
- GROHE SilkMove głowica ceramiczna 46 mm
- regulowany ogranicznik strumienia przepływu
- wyjście na górze i na dole 1/2"
- w dostawie korek zaślepiający
- przełącznik w zestawie do montażu gotowego
- gwint prawy przyłącza



33 963 000 ELEMENT PODTYNKOWY DO MONTAŻU BATERII JEDNOUCHWYTOWYCH

ELEMENTY ZAMIENNE, stycznia 1994 – now

1: Głowica (Numer zamówienia 46048000)

