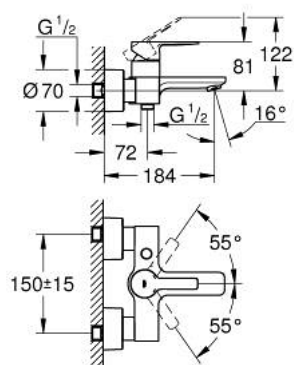
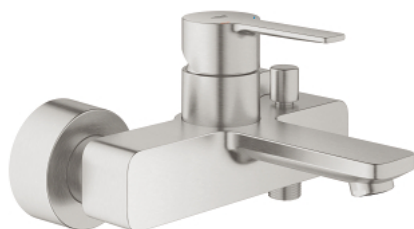
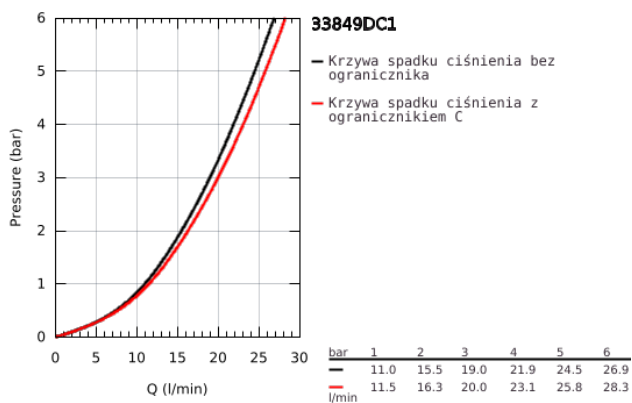


33 849 DC1 LINEARE JEDNOUCHWYTOWA BATERIA DO OBSŁUGI DWÓCH WYJŚĆ WODY

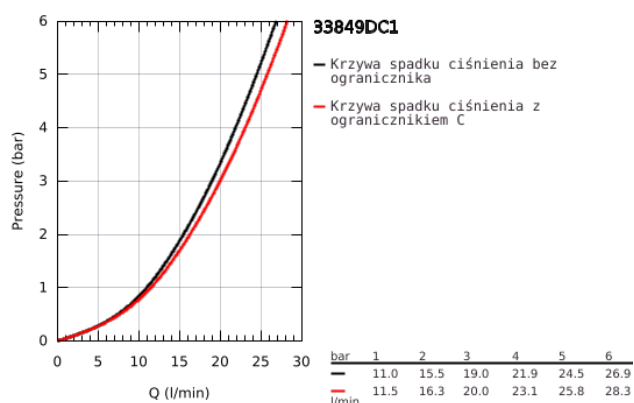


OPIS PRODUKTU

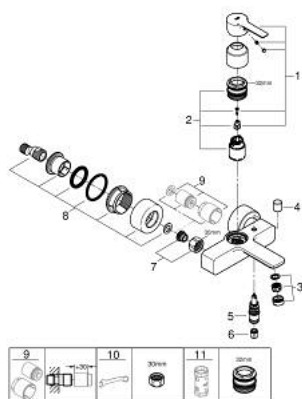
- Colour: stal nierdzewna
- naścienna
- metalowa dźwignia
- GROHE SilkMove głowica ceramiczna 35 mm
- z ogranicznikiem temperatury
- GROHE Long-Life trwała powłoka
- przełącznik: wanna/prysznic
- perlator
- wyjście prysznica 1/2"
- zintegrowany zawór zwrotny
- zakryte przyłącza S
- zabezpieczenie przed przepływem zwrotnym
- min. rekomendowane ciśnienie 1,0 bar



33 849 DC1 LINEARE JEDNOUCHWYTOWA BATERIA DO OBSŁUGI DWÓCH WYJŚĆ WODY



33 849 DC1 LINEARE JEDNOUCHWYTOWA BATERIA DO OBSŁUGI DWÓCH WYJŚĆ WODY



ELEMENTY ZAMIENNE, września 2016 – now

- 1: Dźwignia (Numer zamówienia 46987DC0)
- 2: Głowica (Numer zamówienia 46374000)
- 3: Perlator (Numer zamówienia 13952DC0)
- 4: przycisk przełącznika (Numer zamówienia 64309DC0)
- 5: Przełącznik (Numer zamówienia 46947DC0)
- 6: Zawór zwrotny (Numer zamówienia 08565000)
- 7: złącze śrubowe przyłącza 1/2" (Numer zamówienia 45044000)
- 8: Przyłącze S (Numer zamówienia 12693DC0)
- 9: zestaw przedłużek, 30 mm (Numer zamówienia 46238000)*
- 10: klucz specjalny (Numer zamówienia 19377000)*
- 11: klucz nasadowy (Numer zamówienia 19332000)*

Akcesoria opcjonalne