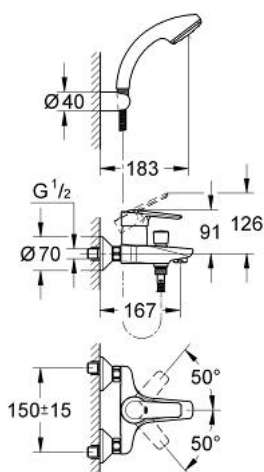


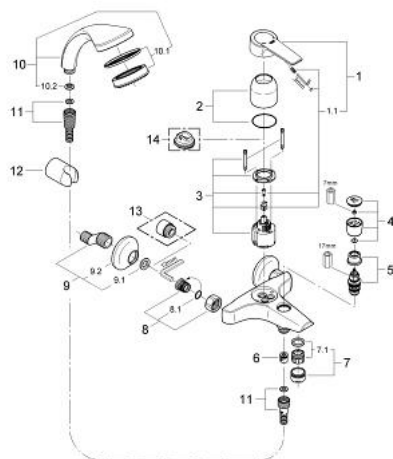
33 592 000 EUROSTYLE JEDNOUCHWYTOWA BATERIA WANNOWA



OPIS PRODUKTU

- Colour: chrom
- naścienna
- GROHE SilkMove głowica ceramiczna 46 mm
- regulowany ogranicznik strumienia przepływu
- przełącznik: wanna/prysznic
- perlator
- zintegrowany zawór zwrotny w wyjściu prysznica 1/2"
- przyłącza S
- z Relaxa plus - zestawem prysznicowym
- elementy składowe:
- prysznic ręczny Mono (28 212)
- uchwyt prysznica ściennego (28 605)
- wąż prysznicowy Relaxaflex 1500 mm (28 151)
- opcjonalnie ogranicznik temperatury (46 308 000)
- GROHE Long-Life trwała powłoka

33 592 000 EUROSTYLE JEDNOUCHWYTOWA BATERIA WANNOWA



ELEMENTY ZAMIENNE, listopada 2003 – now

- 1: Dźwignia (Numer zamówienia 46458000)
 - 1.1: Zestaw mocujący (Numer zamówienia 46335000)
 - 2: nakładka (Numer zamówienia 46243000)
 - 3: Głowica (Numer zamówienia 46048000)
 - 4: przycisk przełącznika (Numer zamówienia 46007000)
 - 5: Przełącznik (Numer zamówienia 08915000)
 - 6: Zawór zwrotny (Numer zamówienia 08565000)
 - 7: Perlator (Numer zamówienia 13927000)
 - 7.1: sitko, perlator M28x1 (Numer zamówienia 45029000)
 - 8: złącze śrubowe przyłącza 1/2" (Numer zamówienia 45044000)
 - 8.1: O-ring Ø15 x Ø2 (Numer zamówienia 0311900M)
 - 9: Przyłącze S (Numer zamówienia 12075000)
 - 9.1: uszczelka (Numer zamówienia 0138600M)
 - 9.2: Rozeta (Numer zamówienia 0221000M)
 - 10: Jednostrumieniowy prysznic ręczny (Numer zamówienia 28212000)
 - 10.1: sitko (Numer zamówienia 0700200M)
 - 10.2: Klucz do demontażu (Numer zamówienia 45654000)*
 - 11: Wąż prysznicowy (Numer zamówienia 28151000)
 - 12: Uchwyt prysznicowy ścienny (Numer zamówienia 28605000)
 - 13: przedłużka 3/4", 20 mm (Numer zamówienia 0713000M)*
 - 14: Ogranicznik temperatury (Numer zamówienia 46308000)*
- Akcesoria opcjonalne