

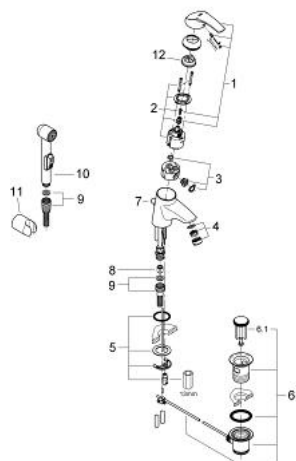
33 446 001 EUROSMART HYGIENICA BATERIA UMYWALKOWA, ROZMIAR S



OPIS PRODUKTU

- Colour: chrom
- montaż jednootworowy
- metalowa dźwignia
- GROHE SilkMove głowica ceramiczna 46 mm
- GROHE Long-Life trwała powłoka
- regulowany ogranicznik strumienia przepływu
- minimalny przepływ 2,5 l/min
- perlator
- metalowy zestaw odpływowy z drążkiem pociągany 1 1/4"
- system szybkiego montażu
- z zestawem prysznicowym
- elementy składowe:
- słuchawka z wbudowanym przełącznikiem
- uchwyt prysznicowy ścienny
- wąż prysznicowy
- opcjonalny ogranicznik temperatury (46 375 000)

33 446 001 EUROSMART HYGIENICA BATERIA UMYWALKOWA, ROZMIAR S



ELEMENTY ZAMIENNE, czerwca 2005 – now

- 1: Dźwignia (Numer zamówienia 46561000)
 - 2: Głowica (Numer zamówienia 46048000)
 - 3: Przełącznik (Numer zamówienia 46466000)
 - 4: Perlator (Numer zamówienia 13929000)
 - 4: Przeciwzłazcze śrubowe (Numer zamówienia 46447000)
 - 5: Przeciwzłazcze śrubowe (Numer zamówienia 46249000)
 - 6: Zawór odpływowy 1 1/4" (Numer zamówienia 28915000)
 - 6.1: Korek (Numer zamówienia 45210000)
 - 7: Drazek pociagany (Numer zamówienia 06329000)
 - 8: Zawór zwrotny (Numer zamówienia 08565000)
 - 9: Waz przysnicowy (Numer zamówienia 28151000)
 - 10: Jednostrumieniowy przysnic ręczny (Numer zamówienia 28343000)
 - 11: Uchwyt przysnicowy ścienny (Numer zamówienia 28605000)
 - 11: Ogranicznik temperatury (Numer zamówienia 46375000)*
 - 12: Ogranicznik temperatury (Numer zamówienia 46375000)
- Akcesoria opcjonalne