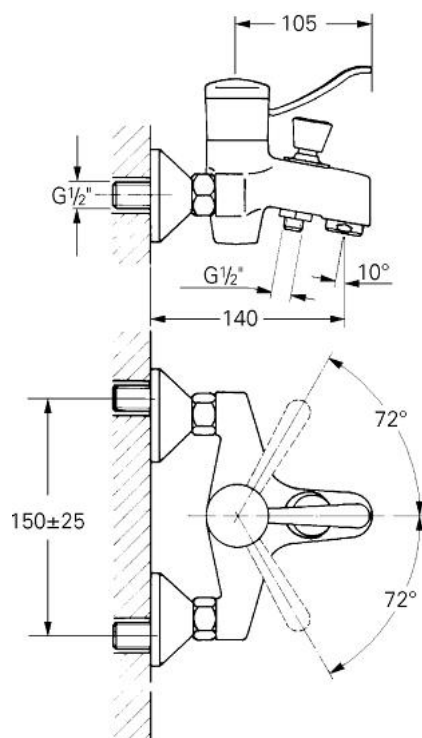


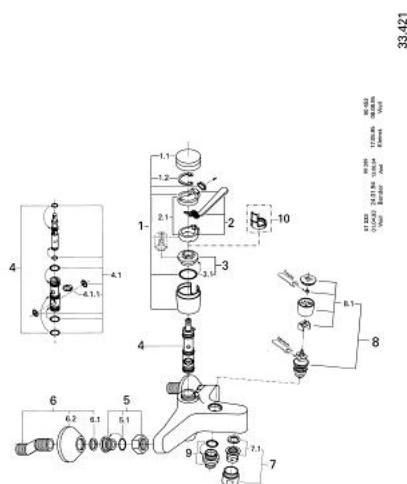
33 421 L00 **EUROMIX JEDNOUCHWYTOWA BATERIA DO OBSŁUGI DWÓCH WYJŚĆ WODY**



OPIS PRODUKTU

- Colour: biały
- naścienna
- lockable automatic diverter: bath/shower
- perlator
- przyłącza S
- GROHE Long-Life trwała powłoka

33 421 L00 EUROMIX JEDNOUCHWYTOWA BATERIA DO OBSŁUGI DWÓCH WYJŚĆ WODY



ELEMENTY ZAMIENNE, styczeń 1978 – now

- 1: główka dźwigni (Numer zamówienia 46023L00)
 - 1.1: nakładka (Numer zamówienia 07244L00)
 - 1.2: pierścień zabezpieczający (Numer zamówienia 05249000)
 - 2: dźwignia 105 mm (Numer zamówienia 46026L00)
 - 2.1: szczęki zaciskowe (Numer zamówienia 46037000)
 - 3: głowica (Numer zamówienia 46022000)
 - 3.1: O-ring Ø30 x Ø2,5 (Numer zamówienia 0296700M)
 - 4: głowica od r.prod.'74 (Numer zamówienia 07000000)
 - 4.1: zestaw uszczelek (Numer zamówienia 46090000)
 - 4.1.1: Clip (Numer zamówienia 0011700M)
 - 5: złącze śrubowe przyłącza 1/2" (Numer zamówienia 45044L00)
 - 5.1: O-ring Ø15 x Ø2 (Numer zamówienia 0311900M)
 - 6: Przyłącze S (Numer zamówienia 12075L00)
 - 6.1: uszczelka (Numer zamówienia 0138600M)
 - 6.2: Rozeta (Numer zamówienia 02210L0M)
 - 7: Perlator (Numer zamówienia 13927L00)
 - 7.1: sitko, perlator M28x1 (Numer zamówienia 45029000)
 - 8: Przełącznik (Numer zamówienia 06804L00)
 - 8.1: przycisk przełącznika (Numer zamówienia 07526L00)
 - 9: złączka przyłącza prysznic (Numer zamówienia 46044000)
 - 10: Ogranicznik temperatury (Numer zamówienia 00069000)*
- Akcesoria opcjonalne