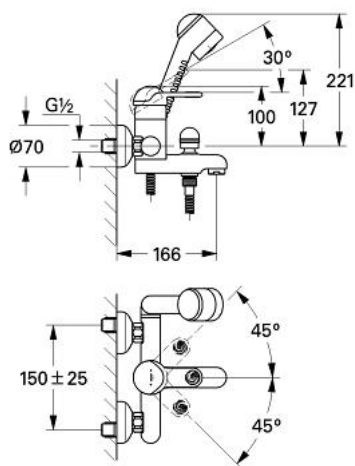


33 420 L00 EUROTREND JEDNOUCHWYTOWA BATERIA DO OBSŁUGI DWÓCH WYJŚĆ WODY

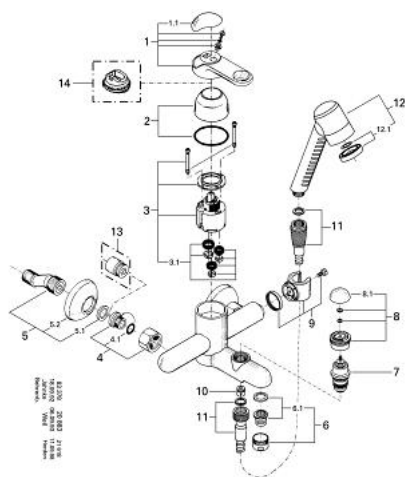


OPIS PRODUKTU

- Colour: biały
- naścienna
- GROHE SilkMove głowica ceramiczna 46 mm
- przełącznik: wanna/prysznic
- perlator
- zintegrowany zawór zwrotny w wyjściu prysznica 1/2"
- przyłącza S
- z zestawem prysznicowym Twin:
- elementy składowe:
- prysznic ręczny Twin (28 370)
- wąż prysznicowy Relaxaflex 1500 mm (28 151 001)
- opcjonalnie ogranicznik temperatury (46 308 000)



33 420 L00 EUROTREND JEDNOUCHWYTOWA BATERIA DO OBSŁUGI DWÓCH WYJŚĆ WODY



33.420

ELEMENTY ZAMIENNE, stycznia 1992 – now

- 1: Dźwignia (Numer zamówienia 46233L00)
- 1.1: nakładka (Numer zamówienia 46234L00)
- 2: nakładka (Numer zamówienia 46242L00)
- 3: Głowica (Numer zamówienia 46048000)
- 3.1: zestaw uszczelek (Numer zamówienia 46209000)
- 4: złącze śrubowe przyłącza 1/2" (Numer zamówienia 45044L00)
- 4.1: O-ring Ø15 x Ø2 (Numer zamówienia 0311900M)
- 5: przyłącze S 1/2x3/4mimośr. 12,5 (Numer zamówienia 12076L00)
- 5.1: uszczelka (Numer zamówienia 0138600M)
- 5.2: Rozeta (Numer zamówienia 02197L00)
- 6: Perlator (Numer zamówienia 13927L00)
- 6.1: sitko, perlator M28x1 (Numer zamówienia 45029000)
- 7: Przełącznik (Numer zamówienia 08915L00)
- 8: przycisk przełącznika (Numer zamówienia 46236L00)
- 8.1: nakładka (Numer zamówienia 46215L00)
- 9: uchwyt prysznica (Numer zamówienia 46235L00)
- 10: Zawór zwrotny (Numer zamówienia 08565000)
- 11: Wąż prysznicowy (Numer zamówienia 28151L00)
- 12: Słuchawka prysznicowa, 2 strumienie (Numer zamówienia 28370L00)
- 12.1: denko prysznica (Numer zamówienia 46220V00)
- 13: przedłużka 3/4", 20 mm (Numer zamówienia 07130L0M)*
- 14: Ogranicznik temperatury (Numer zamówienia 46308000)*

Aksesoria opcjonalne