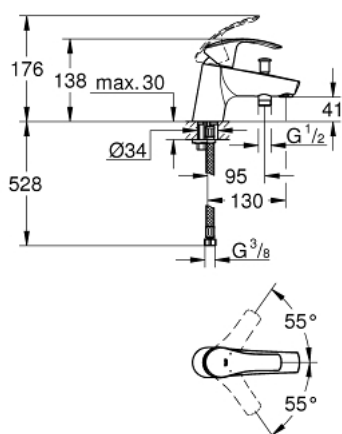
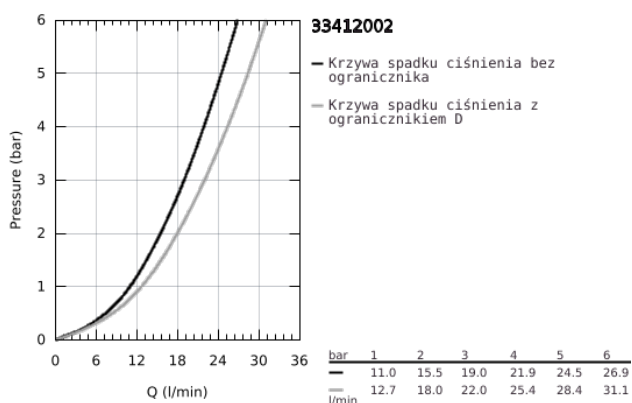


## 33 412 002 EUROSMART JEDNOUCHWYTOWA BATERIA DO OBSŁUGI DWÓCH WYJŚĆ WODY

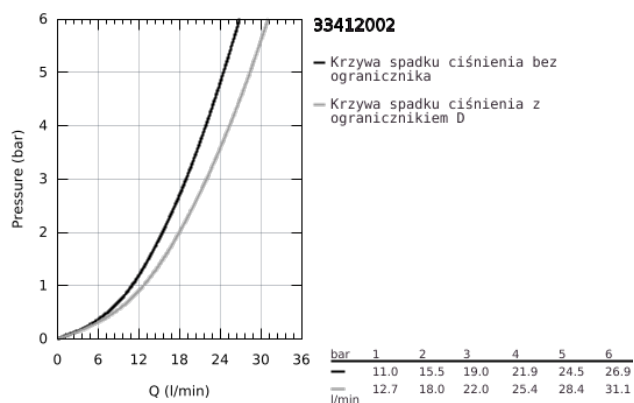


### OPIS PRODUKTU

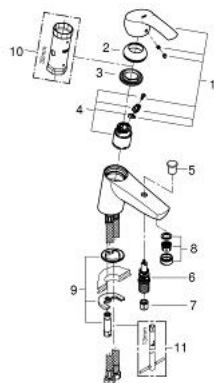
- Colour: chrom
- montaż jednootworowy
- metalowa dźwignia
- głowica ceramiczna 35 mm GROHE SilkMove
- z ogranicznikiem temperatury
- GROHE Long-Life trwała powłoka
- GROHE FastFixation system szybkiego montażu
- regulowany ogranicznik strumienia przepływu
- przełącznik: wanna/prysznic
- perlator
- zintegrowany zawór zwrotny w wyjściu prysznica 1/2"
- giętkie węże przyłączeniowe
- zabezpieczenie przed przepływem zwrotnym



## 33 412 002 EUROSMART JEDNOUCHWYTOWA BATERIA DO OBSŁUGI DWÓCH WYJŚĆ WODY



## 33 412 002 EUROSMART JEDNOUCHWYTOWA BATERIA DO OBSŁUGI DWÓCH WYJŚĆ WODY



### ELEMENTY ZAMIENNE, października 2013 – now

- 1: Dźwignia (Numer zamówienia 46897000)
- 2: nakładka (Numer zamówienia 46492000)
- 3: Screw coupling (Numer zamówienia 46460000)
- 4: Głowica (Numer zamówienia 46589000)
- 5: przycisk przełącznika (Numer zamówienia 65648000)
- 6: Przełącznik (Numer zamówienia 65655000)
- 7: Zawór zwrotny (Numer zamówienia 08565000)
- 8: Perlator (Numer zamówienia 13941000)
- 9: Przeciwzłazcze śrubowe (Numer zamówienia 46671000)
- 10: klucz nasadowy (Numer zamówienia 19332000)\*
- 11: klucz nasadowy (Numer zamówienia 19017000)\*

Akcesoria opcjonalne