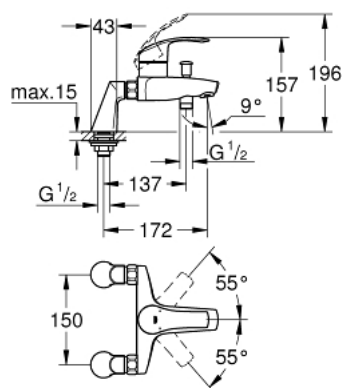
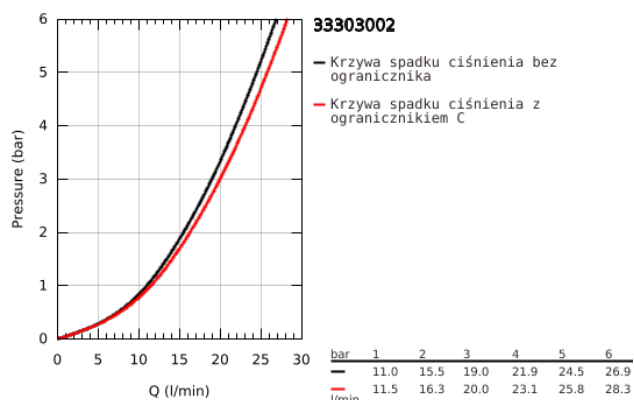


33 303 002 EUROSMART JEDNOUCHWYTOWA BATERIA DO OBSŁUGI DWÓCH WYJŚĆ WODY

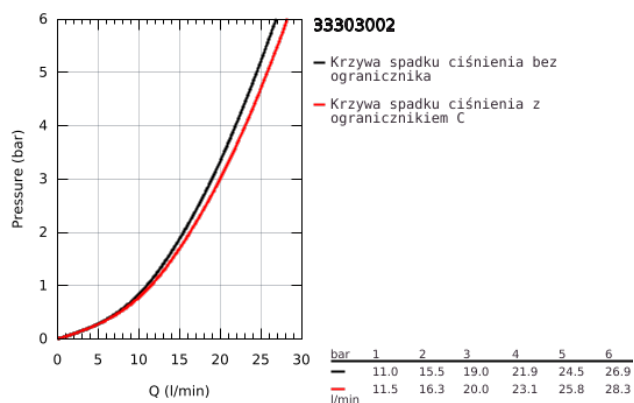


OPIS PRODUKTU

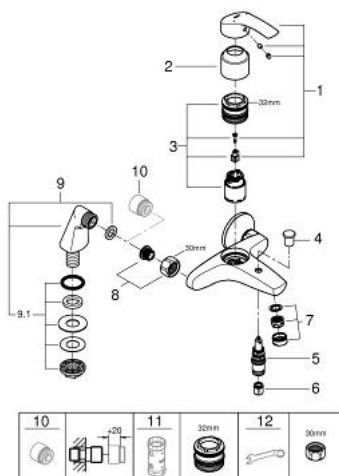
- Colour: chrom
- montaż sztorcowy
- metalowa dźwignia
- głowica ceramiczna 35 mm GROHE SilkMove
- z ogranicznikiem temperatury
- GROHE Long-Life trwała powłoka
- regulowany ogranicznik strumienia przepływu
- przełącznik: wanna/prysznic
- perlator
- wyjście prysznica 1/2"
- zintegrowany zawór zwrotny w wyjściu prysznica 1/2"
- przyłącza sztorcowe
- zabezpieczenie przed przepływem zwrotnym



33 303 002 EUROSMART JEDNOUCHWYTOWA BATERIA DO OBSŁUGI DWÓCH WYJŚĆ WODY



33 303 002 EUROSMART JEDNOUCHWYTOWA BATERIA DO OBSŁUGI DWÓCH WYJŚĆ WODY



ELEMENTY ZAMIENNE, października 2013 – now

- 1: Dźwignia (Numer zamówienia 46898000)
- 2: nakładka (Numer zamówienia 46899000)
- 3: Głowica (Numer zamówienia 46589000)
- 4: przycisk przełącznika (Numer zamówienia 65648000)
- 5: Przełącznik (Numer zamówienia 65655000)
- 6: Zawór zwrotny (Numer zamówienia 08565000)
- 7: Perlator (Numer zamówienia 13952000)
- 8: złącze śrubowe przyłącza 1/2" (Numer zamówienia 45044000)
- 9: Przyłącze sztorcowe, DN 15 (Numer zamówienia 12030000)
- 9.1: przeciwwzłazce śrubowe 1/2 (Numer zamówienia 45000000)
- 10: przedłużka 3/4", 20 mm (Numer zamówienia 0713000M)*
- 11: klucz nasadowy (Numer zamówienia 19332000)*
- 12: klucz specjalny (Numer zamówienia 19377000)*

Aksesoria opcjonalne