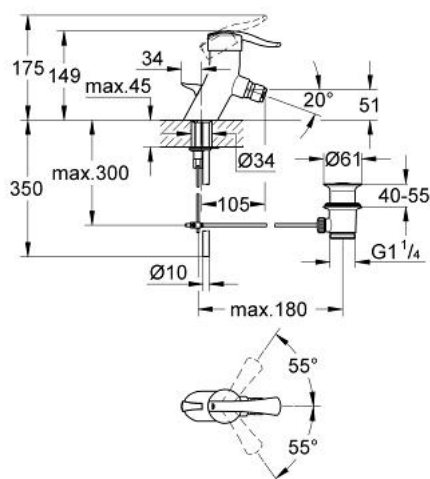


33 247 IP0 ECTOS BATERIA BIDETOWA 1/2"

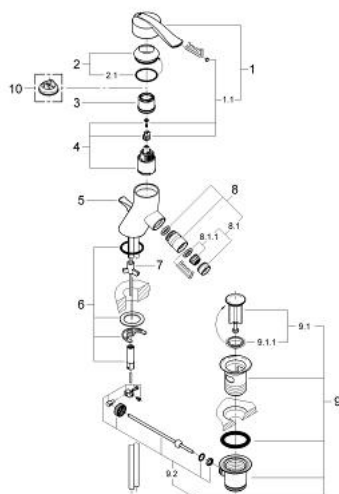


OPIS PRODUKTU

- Colour: chrom / chrom mat
- montaż jednootworowy
- GROHE SilkMove głowica ceramiczna 35 mm
- regulowany ogranicznik strumienia przepływu
- perlator z przegubem kulowym
- metalowy zestaw odpływowy z drążkiem pociągającym 1 1/4"
- miedziane rurki przyłączeniowe
- system szybkiego montażu
- opcjonalny ogranicznik temperatury (46 375 000)
- ze szklanymi pokrętkami w kolorach daVinci niebieski i daVinci satin



33 247 IP0 ECTOS BATERIA BIDETOWA 1/2"



ELEMENTY ZAMIENNE, styczeń 2001 – now

- 1: Dźwignia (Numer zamówienia 46176IP0)
 - 1.1: Zestaw mocujący (Numer zamówienia 46177000)
 - 2: nakładka (Numer zamówienia 46182000)
 - 2.1: pierścień O (Numer zamówienia 0591500M)
 - 3: pierścień z gwintem (Numer zamówienia 03425000)
 - 4: Głowica (Numer zamówienia 46374000)
 - 5: Drążek pociągany (Numer zamówienia 46189000)
 - 6: Przeciwzłącze śrubowe (Numer zamówienia 46122000)
 - 7: pierścień dystansowy (Numer zamówienia 03435000)
 - 8: perlator z przegubem kulowym (Numer zamówienia 13912000)
 - 8.1: Perlator (Numer zamówienia 13929000)
 - 8.1.1: sitko, perlatorM22+M24x1 (Numer zamówienia 45002000)
 - 9: Zestaw odpływowy 1 1/4" (Numer zamówienia 28910000)
 - 9.1: Korek (Numer zamówienia 07182000)
 - 9.2: drążek mimośrodowy (Numer zamówienia 07052000)
 - 10: Ogranicznik temperatury (Numer zamówienia 46375000)*
- Akcesoria opcjonalne