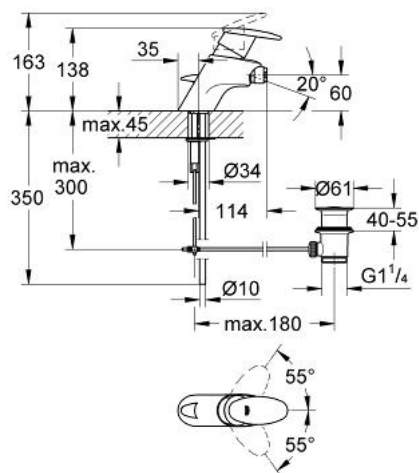


33 227 IP0 TARON BATERIA BIDETOWA 1/2"

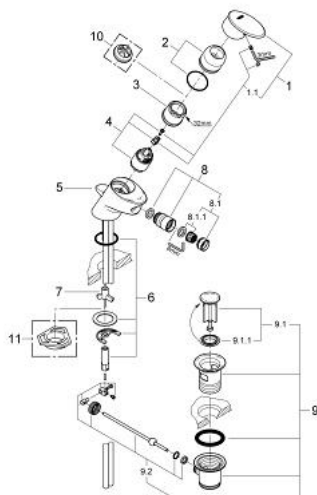


OPIS PRODUKTU

- Colour: chrom / chrom mat
- montaż jednootworowy
- GROHE SilkMove głowica ceramiczna 35 mm
- regulowany ogranicznik strumienia przepływu
- perlator z przegubem kulowym
- metalowy zestaw odpływowy z drążkiem pociągany 1 1/4"
- miedziane rurki przyłączeniowe
- system szybkiego montażu
- opcjonalny ogranicznik temperatury (46 375 000)
- GROHE Long-Life trwała powłoka



33 227 IP0 TARON BATERIA BIDETOWA 1/2"



ELEMENTY ZAMIENNE, styczeń 2002 – now

- 1: Dźwignia (Numer zamówienia 46371IP0)
- 1.1: Zestaw mocujący (Numer zamówienia 46372V00)
- 2: nakładka (Numer zamówienia 46373000)
- 3: pierścień z gwintem (Numer zamówienia 03425000)
- 4: Głowica (Numer zamówienia 46374000)
- 5: Drążek pociągany (Numer zamówienia 46376000)
- 6: Przeciwzłącze śrubowe (Numer zamówienia 46122000)
- 7: pierścień dystansowy (Numer zamówienia 03435000)
- 8: perlator z przegubem kulowym (Numer zamówienia 13912000)
- 8.1: Perlator (Numer zamówienia 13929000)
- 8.1.1: sitko, perlatorM22+M24x1 (Numer zamówienia 45002000)
- 9: Zestaw odpływowy 1 1/4" (Numer zamówienia 28910000)
- 9.1: Korek (Numer zamówienia 07182000)
- 9.2: drążek mimośrodowy (Numer zamówienia 07052000)
- 10: Ogranicznik temperatury (Numer zamówienia 46375000)*
- 11: Płyta stabilizująca (Numer zamówienia 05334000)*

Akcesoria opcjonalne