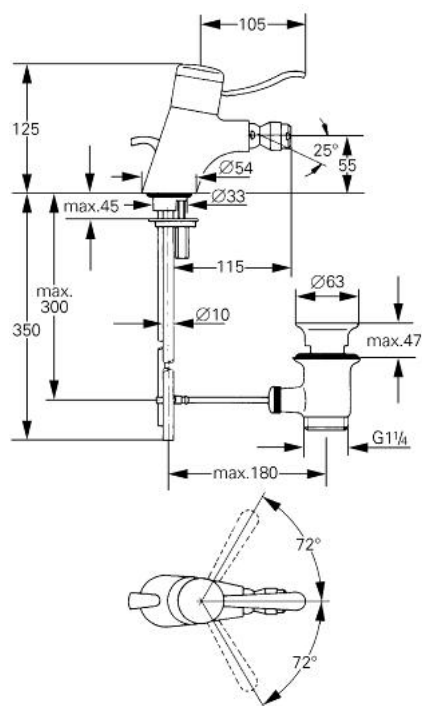


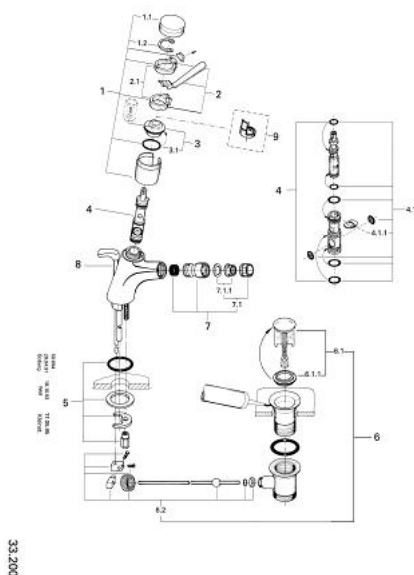
33 200 L00 EUROMIX BATERIA BIDETOWA 1/2"



OPIS PRODUKTU

- Colour: biały
- montaż jednootworowy
- perlator z przegubem kulowym
- metalowy zestaw odpływowy z drążkiem pociągającym 1 1/4"
- GROHE Long-Life trwała powłoka

33 200 L00 EUROMIX BATERIA BIDETOWA 1/2"



ELEMENTY ZAMIENNE, stycznia 1971 – now

- 1: główka dźwigni (Numer zamówienia 46023L00)
 - 1.1: nakładka (Numer zamówienia 07244L00)
 - 1.2: pierścień zabezpieczający (Numer zamówienia 05249000)
 - 2: dźwignia 105 mm (Numer zamówienia 46026L00)
 - 2.1: szczęki zaciskowe (Numer zamówienia 46037000)
 - 3: głowica (Numer zamówienia 46022000)
 - 3.1: O-ring Ø30 x Ø2,5 (Numer zamówienia 0296700M)
 - 4: głowica od r.prod.'74 (Numer zamówienia 07000000)
 - 4.1: zestaw uszczelek (Numer zamówienia 46090000)
 - 4.1.1: Clip (Numer zamówienia 0011700M)
 - 5: przeciwzłazce M26x1,5 (Numer zamówienia 45012000)
 - 6: Zestaw odpływowy 1 1/4" (Numer zamówienia 28910L00)
 - 6.1: Korek (Numer zamówienia 07182L00)
 - 6.1.1: uszczelka (Numer zamówienia 0506500M)
 - 6.2: drążek mimośrodowy (Numer zamówienia 07052000)
 - 7: Perlator z przegubem kulowym (Numer zamówienia 13921L00)
 - 7.1: Perlator (Numer zamówienia 13929L00)
 - 7.1.1: sitko, perlatorM22+M24x1 (Numer zamówienia 45002000)
 - 8: Drążek pociągany (Numer zamówienia 06078L00)
 - 9: Ogranicznik temperatury (Numer zamówienia 00069000)*
- Akcesoria opcjonalne