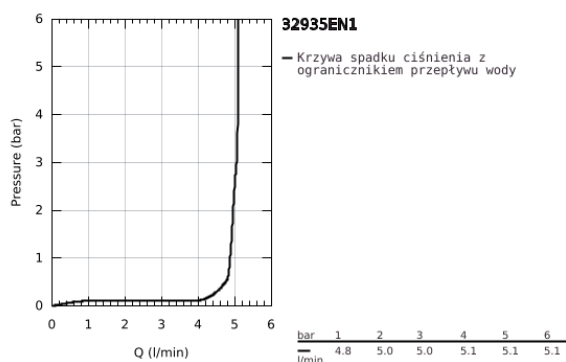
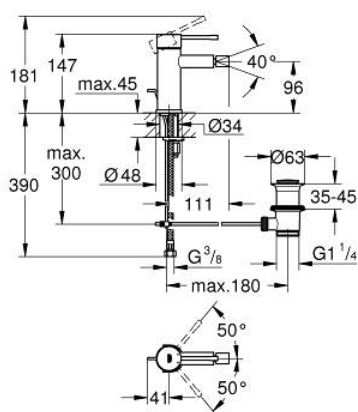


32 935 EN1 ESSENCE BATERIA BIDETOWA, ROZMIAR S

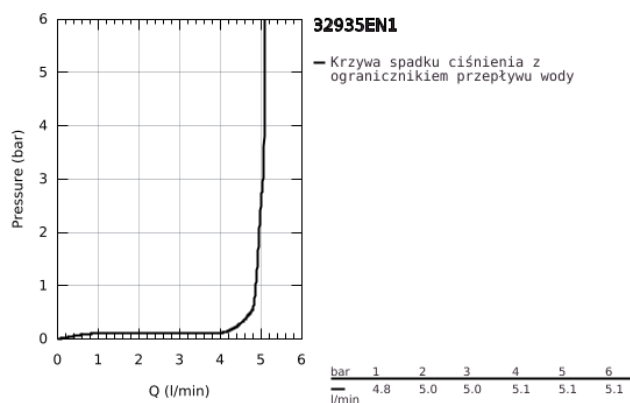


OPIS PRODUKTU

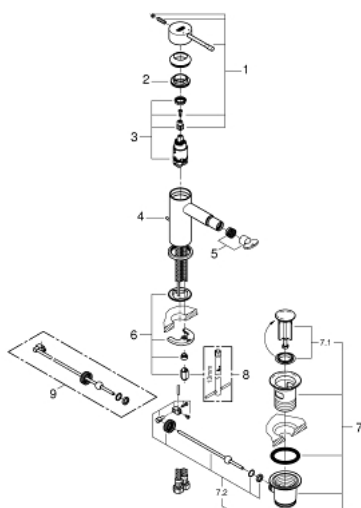
- Colour: brushed nickel
- montaż jednootworowy
- metalowa dźwignia
- GROHE SilkMove głowica ceramiczna 28 mm
- z ogranicznikiem temperatury
- GROHE Long-Life trwała powłoka
- GROHE FastFixation Plus system instalacyjny
- perlator z przegubem kulowym
- metalowy zestaw odpływowy z drążkiem pociągany 1 1/4"
- giętkie węże przyłączeniowe
- min. rekomendowane ciśnienie 1,0 bar



32 935 EN1 ESSENCE BATERIA BIDETOWA, ROZMIAR S



32 935 EN1 ESSENCE BATERIA BIDETOWA, ROZMIAR S



ELEMENTY ZAMIENNE, listopada 2016 – now

- 1: Dźwignia (Numer zamówienia 46917EN0)
- 2: pierścień mocujący (Numer zamówienia 46715000)
- 3: Głowica (Numer zamówienia 46580000)
- 4: Drążek pociągany (Numer zamówienia 46739EN0)
- 5: Perlator (Numer zamówienia 13998000)
- 6: Przeciwwzłazcze śrubowe (Numer zamówienia 46645000)
- 7: Zestaw odpływowy 1 1/4" (Numer zamówienia 28910EN0)
- 8: klucz nasadowy (Numer zamówienia 19017000)*
- 9: drążek mimośrodowy (Numer zamówienia 07341000)*
- Aksesoria opcjonalne