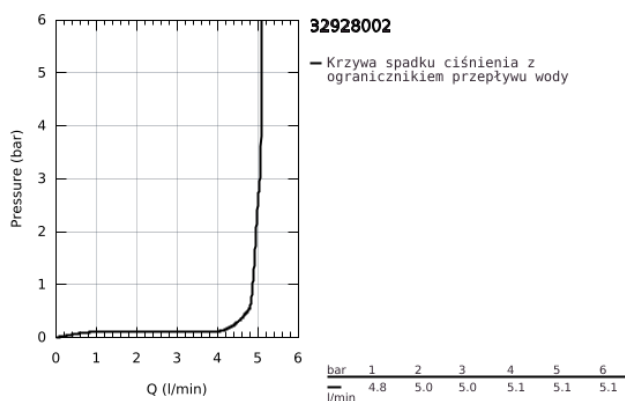
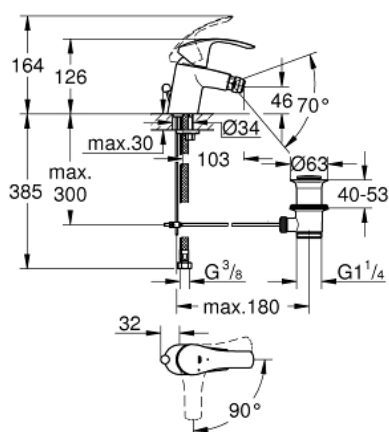


32 928 002 EUROSMART BATERIA BIDETOWA, ROZMIAR S

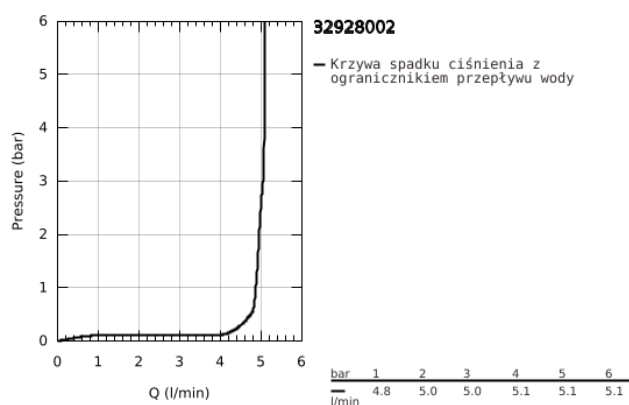


OPIS PRODUKTU

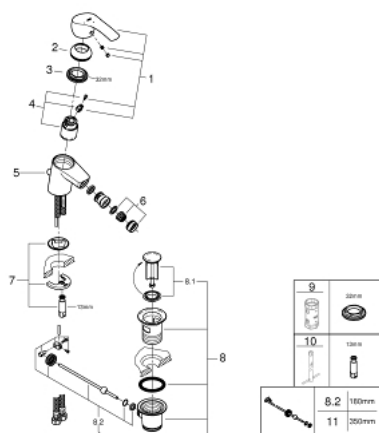
- Colour: chrom
- montaż jednootworowy
- metalowa dźwignia
- GROHE SilkMove Energy Saving 35 mm głowica ceramiczna z funkcją oszczędzania - dźwignia w pozycji środkowej uruchamia wyłącznie zimną wodę
- regulowany ogranicznik strumienia przepływu
- z ogranicznikiem temperatury
- GROHE Long-Life trwała powłoka
- GROHE FastFixation system szybkiego montażu
- perlator
- z przegubem kulowym
- metalowy zestaw odpływowy z drążkiem pociągany 1 1/4"
- giętkie węże przyłączeniowe



32 928 002 EUROSMART BATERIA BIDETOWA, ROZMIAR S



32 928 002 EUROSMART BATERIA BIDETOWA, ROZMIAR S



ELEMENTY ZAMIENNE, sierpnia 2017 – now

- 1: Dźwignia (Numer zamówienia 46902000)
- 2: nakładka (Numer zamówienia 46492000)
- 3: Screw coupling (Numer zamówienia 46460000)
- 4: Głowica (Numer zamówienia 46863000)
- 5: Drążek pociągany (Numer zamówienia 06329000)
- 6: Perlator (Numer zamówienia 48159000)
- 7: Przeciwzłącze śrubowe (Numer zamówienia 46671000)
- 8: Zestaw odpływowy 1 1/4" (Numer zamówienia 28910000)
- 8.1: Korek (Numer zamówienia 07182000)
- 8.2: drążek mimośrodowy (Numer zamówienia 07052000)
- 9: klucz nasadowy (Numer zamówienia 19332000)*
- 10: klucz nasadowy (Numer zamówienia 19017000)*
- 11: drążek mimośrodowy (Numer zamówienia 07341000)*

Akcesoria opcjonalne