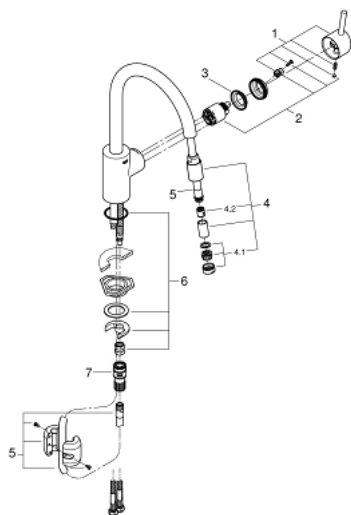


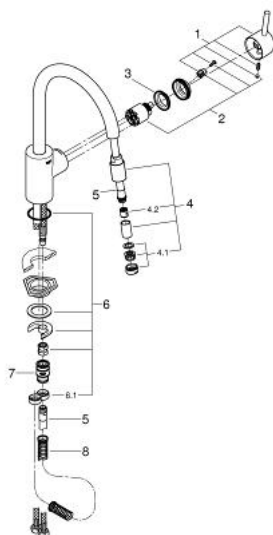
32 663 001 **CONCETTO JEDNOUCHWYTOWA BATERIA ZLEWOZMYWAKOWA, DN 15**



**ELEMENTY ZAMIENNE**, października 2015 – now

- 1: Dźwignia (Numer zamówienia 46754000)
- 2: Głowica (Numer zamówienia 46374000)
- 3: Screw coupling (Numer zamówienia 46460000)
- 4: wylewka (Numer zamówienia 46757000)
- 4.1: Perlator (Numer zamówienia 13929000)
- 4.2: Zawór zwrotny (Numer zamówienia 08565000)
- 5: Wąż do baterii zlewozmywakowych z wyciąganą wylewką z podwójnym strumieniem spłukującym lub z perlatores (Numer zamówienia 48293000)
- 6: Przeciwzłazce śrubowe (Numer zamówienia 46346000)
- 7: szybkozłazczka (Numer zamówienia 46338000)

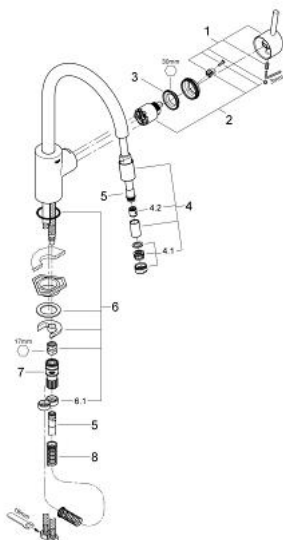
32 663 001 **CONCETTO JEDNOUCHWYTOWA BATERIA ZLEWOZMYWAKOWA, DN 15**



**ELEMENTY ZAMIENNE**, sierpnia 2014 – października 2015

- 1: Dźwignia (Numer zamówienia 46754000)
- 2: Głowica (Numer zamówienia 46374000)
- 3: Screw coupling (Numer zamówienia 46460000)
- 4: wylewka (Numer zamówienia 46757000)
- 4.1: Perlator (Numer zamówienia 13929000)
- 4.2: Zawór zwrotny (Numer zamówienia 08565000)
- 5: metalowy wąż prysznicowy (Numer zamówienia 46174000)
- 6: Przeciwzłazcze śrubowe (Numer zamówienia 46346000)
- 6.1: ogranicznik (Numer zamówienia 04174000)
- 7: szybkozłączka (Numer zamówienia 46338000)
- 8: sprężyna cofająca (Numer zamówienia 07240000)

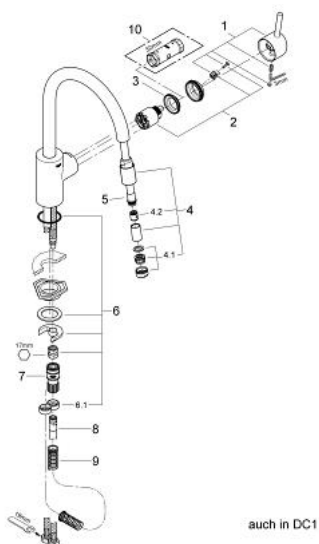
32 663 001 **CONCETTO JEDNOUCHWYTOWA BATERIA ZLEWOZMYWAKOWA, DN 15**



**ELEMENTY ZAMIENNE**, kwietnia 2012 – sierpnia 2014

- 1: Dźwignia (Numer zamówienia 46754000)
- 2: Głowica (Numer zamówienia 46374000)
- 3: Screw coupling (Numer zamówienia 46460000)
- 4: wylewka (Numer zamówienia 46757000)
- 4.1: Perlator (Numer zamówienia 13929000)
- 4.2: Zawór zwrotny (Numer zamówienia 08565000)
- 5: metalowy wąż prysznicowy (Numer zamówienia 46174000)
- 6: Przeciwzłazce śrubowe (Numer zamówienia 46346000)
- 6.1: ogranicznik (Numer zamówienia 04174000)
- 7: szybkozłączka (Numer zamówienia 46315000)
- 8: sprężyna cofająca (Numer zamówienia 07240000)

32 663 001 **CONCETTO JEDNOUCHWYTOWA BATERIA ZLEWOZMYWAKOWA, DN 15**



**ELEMENTY ZAMIENNE**, marca 2010 – kwietnia 2012

- 1: Dźwignia (Numer zamówienia 46754000)
- 2: Głowica (Numer zamówienia 46374000)
- 3: Screw coupling (Numer zamówienia 46460000)
- 4: wylewka (Numer zamówienia 46757000)
- 4.1: Perlator (Numer zamówienia 13929000)
- 4.2: Zawór zwrotny (Numer zamówienia 08565000)
- 6: Przeciwzłącze śrubowe (Numer zamówienia 46346000)
- 7: szybkozłączka (Numer zamówienia 46315000)
- 8: metalowy wąż prysnicowy (Numer zamówienia 46174000)
- 9: sprężyna cofająca (Numer zamówienia 07240000)
- 10: klucz nasadowy (Numer zamówienia 19332000)\*

Akcesoria opcjonalne