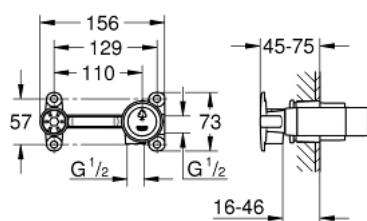


## 32 635 000 ELEMENT PODTYNKOWY DO MONTAŻU BATERII JEDNOUCHWYTOWYCH



### OPIS PRODUKTU

- do 2-otworowej baterii umywalkowej
- zabudowa w ścianie
- bez elementów do montażu natynkowego
- GROHE SilkMove głowica ceramiczna 35 mm
- regulowany ogranicznik strumienia przepływu
- głębokość instalacji 45 do 75 mm
- odporny na korozję miedź DR
- min. rekomendowane ciśnienie 1,0 bar
- urządzenie instalacyjne

## 32 635 000 ELEMENT PODTYNKOWY DO MONTAŻU BATERII JEDNOUCHWYTOWYCH

**ELEMENTY ZAMIENNE**, sierpnia 2007 – maja 2022

1: Głowica (Numer zamówienia 46374000)

2: klucz nasadowy (Numer zamówienia 19332000)\*

Aksesoria opcjonalne

