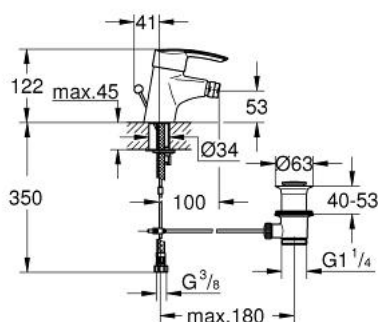
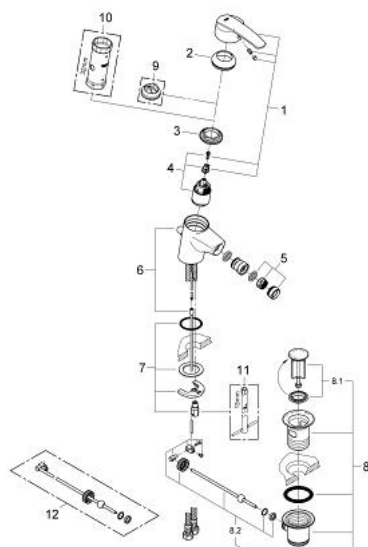


32 560 000 **START BATERIA BIDETOWA, ROZMIAR S**

OPIS PRODUKTU

- Colour: chrom
- montaż jednootworowy
- metalowa dźwignia
- GROHE SilkMove głowica ceramiczna 35 mm
- regulowany ogranicznik strumienia przepływu
- GROHE Long-Life trwała powłoka
- perlator z przegubem kulowym
- metalowy zestaw odpływowy z drążkiem pociągającym 1 1/4"
- giętkie węże przyłączeniowe
- GROHE FastFixation system szybkiego montażu
- opcjonalny ogranicznik temperatury (46 375 000)
- I klasa głośności według normy DIN 4109

32 560 000 **START BATERIA BIDETOWA, ROZMIAR S**



ELEMENTY ZAMIENNE, marca 2013 – now

- 1: Dźwignia (Numer zamówienia 46606000)
- 2: nakładka (Numer zamówienia 46436000)
- 3: Screw coupling (Numer zamówienia 46460000)
- 4: Głowica (Numer zamówienia 46374000)
- 5: Perlator (Numer zamówienia 13961000)
- 6: Drażek pociągany (Numer zamówienia 46457000)
- 7: Przeciwzłącze śrubowe (Numer zamówienia 46249000)
- 8: Zestaw odpływowy 1 1/4" (Numer zamówienia 28910000)
- 9: Ogranicznik temperatury (Numer zamówienia 46375000)*
- 10: klucz nasadowy (Numer zamówienia 19332000)*
- 11: klucz nasadowy (Numer zamówienia 19017000)*
- 12: drążek mimośrodowy (Numer zamówienia 07341000)*

Akcesoria opcjonalne