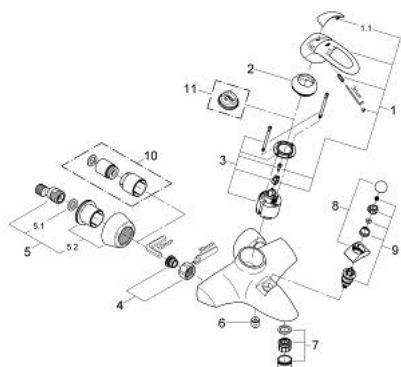


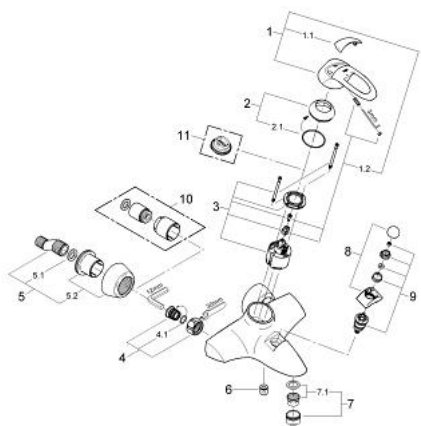
## 32 306 000 CHIARA JEDNOUCHWYTOWA BATERIA WANNOWA



### ELEMENTY ZAMIENNE, styczeń 2008 – now

- 1: Dźwignia (Numer zamówienia 46527IP0)
  - 1.1: nakładka (Numer zamówienia 11265P00)
  - 2: nakładka (Numer zamówienia 46449000)
  - 3: Głowica (Numer zamówienia 46048000)
  - 4: złącze śrubowe przyłącza 1/2" (Numer zamówienia 45044000)
  - 5: Przyłącze S (Numer zamówienia 12058000)
  - 5.1: uszczelka (Numer zamówienia 0138600M)
  - 5.2: Covering escutcheon (Numer zamówienia 45545000)
  - 6: Zawór zwrotny (Numer zamówienia 08565000)
  - 7: Perlator (Numer zamówienia 13927000)
  - 8: przycisk przełącznika (Numer zamówienia 46529000)
  - 9: automatyczne przełączanie (Numer zamówienia 47456000)
  - 10: zestaw przedłużek, 30 mm (Numer zamówienia 46238000)\*
  - 11: Ogranicznik temperatury (Numer zamówienia 46308000)\*
- Akcesoria opcjonalne

## 32 306 000 CHIARA JEDNOUCHWYTOWA BATERIA WANNOWA



### ELEMENTY ZAMIENNE, styczeń 2002 – styczeń 2008

- 1: Dźwignia (Numer zamówienia 46527IP0)
  - 1.1: nakładka (Numer zamówienia 11265P00)
  - 2: nakładka (Numer zamówienia 46449000)
  - 2.1: O-ring Ø43 x Ø2 (Numer zamówienia 0531800M)
  - 3: Głowica (Numer zamówienia 46048000)
  - 4: złącze śrubowe przyłącza 1/2" (Numer zamówienia 45044000)
  - 4.1: O-ring Ø15 x Ø2 (Numer zamówienia 0311900M)
  - 5: Przyłącze S (Numer zamówienia 12058000)
  - 5.1: uszczelka (Numer zamówienia 0138600M)
  - 5.2: Covering escutcheon (Numer zamówienia 45545000)
  - 6: Zawór zwrotny (Numer zamówienia 08565000)
  - 7: Perlator (Numer zamówienia 13927000)
  - 7.1: sitko, perlator M28x1 (Numer zamówienia 45029000)
  - 8: przycisk przełącznika (Numer zamówienia 46529000)
  - 9: Przełącznik (Numer zamówienia 46530000)
  - 10: zestaw przedłużek, 30 mm (Numer zamówienia 46238000)\*
  - 11: Ogranicznik temperatury (Numer zamówienia 46308000)\*
- Akcesoria opcjonalne