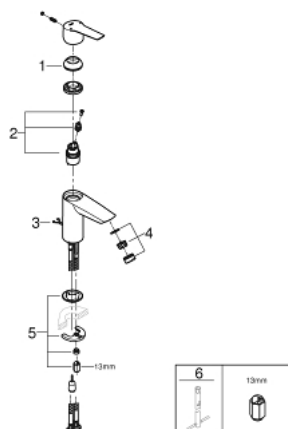


## 32 277 002 **START BATERIA UMYWALKOWA, ROZMIAR S**



### **ELEMENTY ZAMIENNE**, lipca 2019 – now

- 1: nakładka (Numer zamówienia 46116000)
- 2: Głowica (Numer zamówienia 48518000)
- 3: łańcuszek (Numer zamówienia 06815000)
- 4: Perlator (Numer zamówienia 48159000)
- 5: Przeciwwłazcze śrubowe (Numer zamówienia 46645000)
- 6: klucz nasadowy (Numer zamówienia 19017000)\*

Akcesoria opcjonalne