

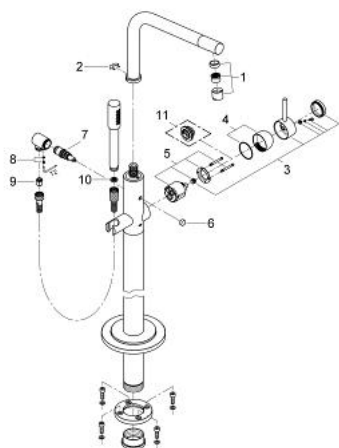
32 227 002 **ATRIO WOLNOSTOJĄCA BATERIA WANNOWA**



OPIS PRODUKTU

- Colour: chrom
- montaż jednootworowy
- metalowa dźwignia
- GROHE SilkMove głowica ceramiczna 28 mm
- regulowany ogranicznik strumienia przepływu
- z ogranicznikiem temperatury
- GROHE Long-Life trwała powłoka
- GROHE Water Saving perlator 5,7 l/min
- osobne kanały wodne - brak kontaktu wody z ołowiem i niklem
- GROHE FastFixation system szybkiego montażu
- z korkiem klik-klak 1 1/4"
- giętkie węże przyłączeniowe

32 227 002 ATRIO WOLNOSTOJĄCA BATERIA WANNOWA



ELEMENTY ZAMIENNE, maja 2010 – now

- 1: perlator Sistra M24x1 (Numer zamówienia 07899000)
- 2: płytka zabezpieczająca (Numer zamówienia 6417500M)
- 3: Dźwignia (Numer zamówienia 46634000)
- 4: nakładka (Numer zamówienia 46242000)
- 5: Głowica (Numer zamówienia 46048000)
- 6: przycisk przełącznika (Numer zamówienia 64989000)
- 7: Przełącznik (Numer zamówienia 65655000)
- 8: śruba mocująca (Numer zamówienia 46639000)
- 9: Zawór zwrotny (Numer zamówienia 08565000)
- 10: sitko (Numer zamówienia 0700200M)
- 11: Ogranicznik temperatury (Numer zamówienia 46308000)*

Akcesoria opcjonalne