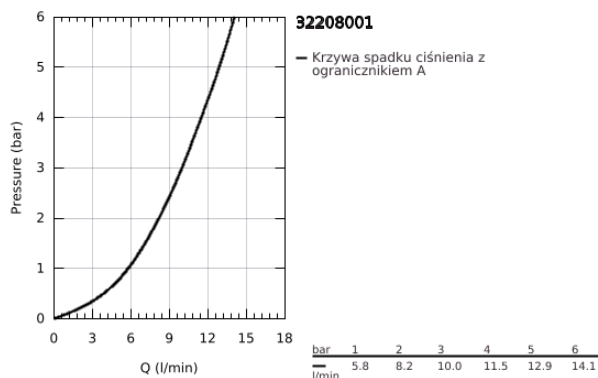
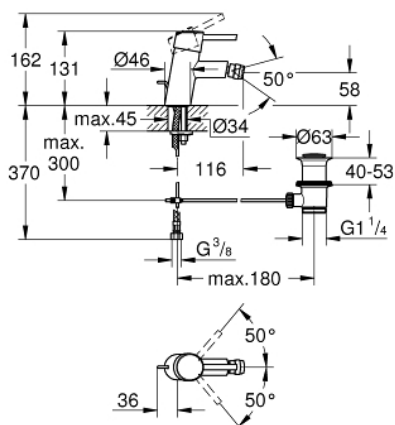


32 208 001 **CONCETTO BATERIA BIDETOWA, ROZMIAR S**

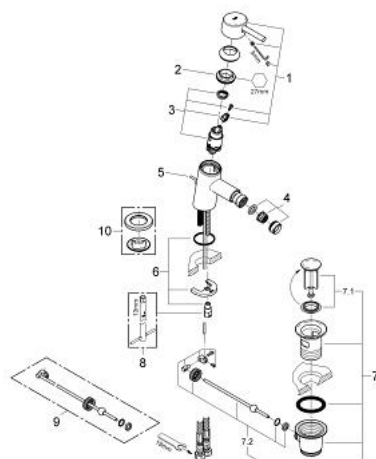


OPIS PRODUKTU

- Colour: chrom
- montaż jednootworowy
- metalowa dźwignia
- GROHE SilkMove głowica ceramiczna 28 mm
- z ogranicznikiem temperatury
- GROHE Long-Life trwała powłoka
- GROHE FastFixation system instalacyjny z pierścieniem centrującym
- perlator z przegubem kulowym
- metalowy zestaw odpływowy z drążkiem pociągany 1 1/4"
- giętkie węże przyłączeniowe
- I klasa głośności według normy DIN 4109



32 208 001 **CONCETTO BATERIA BIDETOWA, ROZMIAR S**



ELEMENTY ZAMIENNE, kwietnia 2010 – now

- 1: Dźwignia (Numer zamówienia 46753000)
- 2: pierścień mocujący (Numer zamówienia 46715000)
- 3: Głowica (Numer zamówienia 46580000)
- 4: Perlator (Numer zamówienia 13929000)
- 5: Drążek pociągany (Numer zamówienia 46739000)
- 6: Przeciwwzłazcze śrubowe (Numer zamówienia 46249000)
- 7: Zestaw odpływowy 1 1/4" (Numer zamówienia 28910000)
- 7.1: Korek (Numer zamówienia 07182000)
- 7.2: drążek mimośrodowy (Numer zamówienia 07052000)
- 8: klucz nasadowy (Numer zamówienia 19017000)*
- 9: drążek mimośrodowy (Numer zamówienia 07341000)*
- 10: Rozeta (Numer zamówienia 48165000)*

Akcesoria opcjonalne