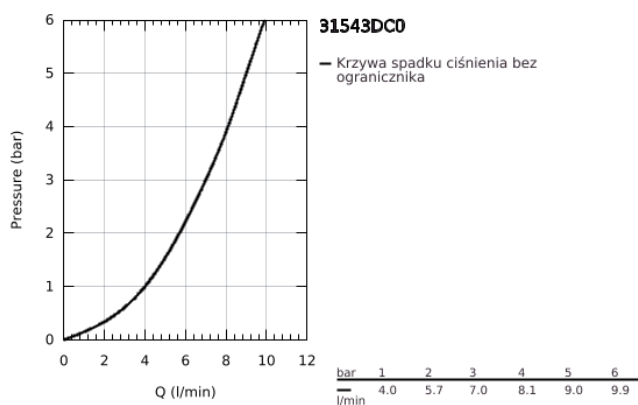
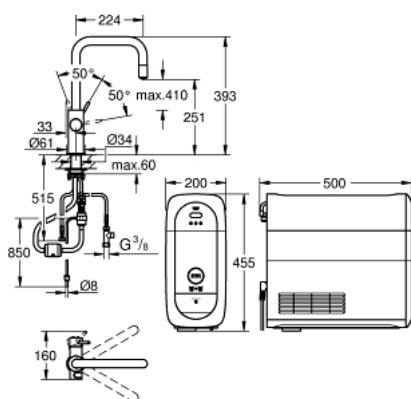


## 31 543 DC0 GROHE BLUE HOME ZESTAW STARTOWY Z WYCIĄGANĄ WYLEWKĄ W KSZTAŁCIE U



### OPIS PRODUKTU (1/2)

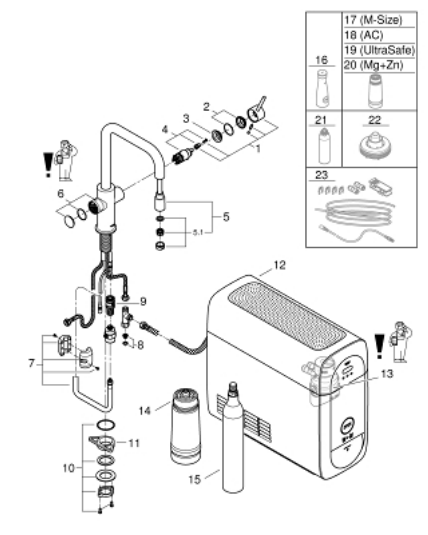
- Colour: stal nierdzewna
- elementy składowe:
  - GROHE Blue Home jednouchwytowa bateria kuchenna z filtrem do wody
  - montaż jednootworowy
  - wylewka U
  - przycisk umożliwiający uzyskanie trzech rodzajów schłodzonej wody pitnej
  - woda niegazowana, lekko gazowana, gazowana
  - GROHE Long-Life trwała powłoka
  - GROHE SilkMove głowica ceramiczna 28 mm
  - wyciągana wylewka z perlatoorem
  - obrotowa wylewka
  - kąt obrotu 360°
  - oddzielne kanały dla wody przefiltrowanej i nieprzefiltrowanej
  - giętkie węże przyłączeniowe
  - GROHE Blue Home jednostka chłodząca
  - dostarcza 3 litry schłodzonej, gazowanej wody na godzinę
  - jednostka chłodząca 180 Watt, 230 V, 50 Hz
  - poziom hałasu w trybie czuwania 44 dB(A)
  - typ zabezpieczenia IP 21
  - znak CE
  - wymagane otwory wentylacyjne na dnie szafki kuchennej
  - Monitorowanie danych dotyczących zużycia filtra lub butli CO<sub>2</sub> za pomocą aplikacji GROHE Watersystems
  - powiadomienia Push o niskiej pojemności filtra oraz butli CO<sub>2</sub>
  - Przesyłanie danych przez Bluetooth 4.0\* i WIFI
  - dostępne na urządzeniach Apple\*\* i Android
  - Zasięg Bluetooth (10 m) różni się w zależności od użytych materiałów ściennych i podłogowych między nadajnikiem a odbiornikiem
  - filtr GROHE Blue w rozmiarze S - głowica filtra z elastyczną regulacją twardości wody dla regionów o twardości wody powyżej 9 ° dKH
  - dla regionów o twardości wody poniżej 9 ° dKH należy zamówić filtr z węglem aktywnym 40 547 001

## 31 543 DC0 GROHE BLUE HOME ZESTAW STARTOWY Z WYCIĄGANĄ WYLEWKĄ W Kształcie U

### OPIS PRODUKTU (2/2)

- Pasujące filtry: filtr GROHE Blue w rozmiarze S, M, filtr GROHE Blue z węglem aktywnym, filtr GROHE Blue UltraSafe i GROHE Blue Magnez+Cynk
- GROHE Blue butla CO<sub>2</sub> 425 g
- Wymagania systemowe Apple iPhone z systemem iOS 14.0 lub nowszym  
Wymagania systemowe Androida Smartfon z systemem Android 10.0 lub nowszym  
Urządzenia mobilne i aplikacja GROHE Watersystems\*\*\* nie są uwzględnione i należy je kupić u autoryzowanego sprzedawcy/sprzedawcy Apple/iTunes lub w sklepie Google Play.\*Znak słowny i logo Bluetooth są zastrzeżonymi znakami towarowymi firmy Bluetooth SIG, Inc. i podlegają licencji w przypadku ich używania przez firmę GROHE AG. Inne znaki towarowe i nazwy handlowe należą do ich odpowiednich właścicieli.\*\*Apple, logo Apple, iPod, iPod Touch, iPhone i iTunes są znakami towarowymi firmy Apple Inc., zarejestrowanymi w Stanach Zjednoczonych i innych krajach. Apple nie ponosi odpowiedzialności za działanie tego urządzenia ani za jego zgodność z normami bezpieczeństwa i przepisami.\*\*\*Dostępne bezpłatnie w iTunes lub Google Play Store
- Produkt zawiera element, który jest oznaczony jako substancja niebezpieczna. Szczegółowe informacje dostępne są w karcie produktu. Karty bezpieczeństwa dostępne są na stronie [www.grohe.com/safety-data-sheets/](http://www.grohe.com/safety-data-sheets/)

## 31 543 DC0 GROHE BLUE HOME ZESTAW STARTOWY Z WYCIĄGANĄ WYLEWKĄ W Kształcie U



### ELEMENTY ZAMIENNE, września 2021 – now

- 1: Dźwignia (Numer zamówienia 46957DC0)
  - 2: nakładka (Numer zamówienia 46581DC0)
  - 3: pierścień mocujący (Numer zamówienia 07419000)
  - 4: Głowica (Numer zamówienia 46580000)
  - 5: prysznic zlewozmywakowy (Numer zamówienia 48380DC0)
  - 5.1: Perlator (Numer zamówienia 48379DC0)
  - 6: Jednostka sterująca (Numer zamówienia 46958DC0)
  - 7: Hose for pull-out shower (Numer zamówienia 48378000)
  - 8: sitko (Numer zamówienia 47576000)
  - 9: szybkozłączka (Numer zamówienia 46315000)
  - 10: Zestaw mocowań (Numer zamówienia 48384000)
  - 11: Płyta stabilizująca (Numer zamówienia 05334000)
  - 12: Jednostka chłodząca (Numer zamówienia 40711001)
  - 13: Głowica filtra (Numer zamówienia 48344000)
  - 14: Filtr w rozmiarze S (Numer zamówienia 40404001)
  - 15: Zestaw startowy butli CO<sub>2</sub> 425 g (4 sztuki) (Numer zamówienia 40422000)
  - 16: Szklana karafka z korkiem (Numer zamówienia 40405001)\*
  - 17: Filtr w rozmiarze M (Numer zamówienia 40430001)\*
  - 18: Filtr z węglem aktywnym (Numer zamówienia 40547001)\*
  - 19: Filtr UltraSafe (Numer zamówienia 40575002)\*
  - 20: Filtr Magnez + Cynk (Numer zamówienia 40691002)\*
  - 21: Wkład czyszczący (Numer zamówienia 40434001)\*
  - 22: Adapter czyszczący (Numer zamówienia 40694000)\*
  - 23: Zestaw przedłużeń (Numer zamówienia 40843000)\*
- Akcesoria opcjonalne