

31 455 AL1 GROHE BLUE HOME ZESTAW STARTOWY Z WYLEWKĄ W KSZTAŁCIE C



OPIS PRODUKTU (1/2)

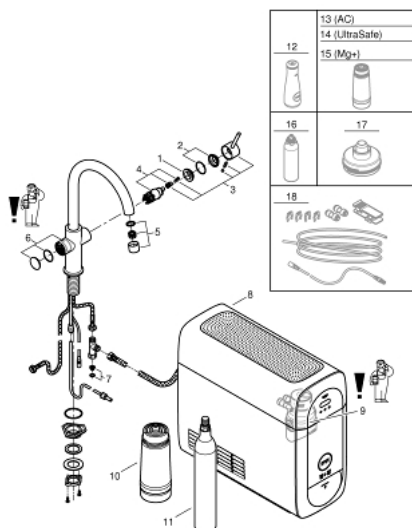
- Colour: brushed hard graphite
- elementy składowe:
 - GROHE Blue Home jednouchwytowa bateria kuchenna z filtrem do wody
 - montaż jednootworowy
 - wylewka C
 - przycisk umożliwiający uzyskanie trzech rodzajów schłodzonej wody pitnej
 - woda niegazowana, lekko gazowana, gazowana
 - GROHE Long-Life trwała powłoka
 - GROHE SilkMove głowica ceramiczna 28 mm
 - obrotowa wylewka
 - kąt obrotu 150°
 - oddzielne kanały dla wody przefiltrowanej i nieprzefiltrowanej
 - giętkie węże przyłączeniowe
 - GROHE Blue Home jednostka chłodząca
 - dostarcza 3 litry schłodzonej wody na godzinę
 - jednostka chłodząca 180 Watt, 230 V, 50 Hz
 - poziom hałasu w trybie czuwania 44 dB(A)
 - typ zabezpieczenia IP 21
 - znak CE
 - wymagane otwory wentylacyjne na dnie szafki kuchennej
 - Monitorowanie danych dotyczących zużycia filtra lub butli CO₂ za pomocą aplikacji GROHE Watersystems
 - powiadomienia Push o niskiej pojemności filtra oraz butli CO₂
 - Przesyłanie danych przez Bluetooth 4.0* i WIFI
 - dostępne na urządzeniach Apple** i Android
 - Zasięg Bluetooth (10 m) różni się w zależności od użytych materiałów ściennych i podłogowych między nadajnikiem a odbiornikiem
 - filtr GROHE Blue w rozmiarze S - głowica filtra z elastyczną regulacją twardości wody dla regionów o twardości wody powyżej 9 ° dKH
 - dla regionów o twardości wody poniżej 9 ° dKH należy zamówić filtr z węglem aktywnym 40 547 001
 - Pasujące filtry: filtr GROHE Blue w rozmiarze S, M, filtr GROHE Blue z węglem aktywnym, filtr GROHE Blue UltraSafe i GROHE Blue Magnez+Cynk

31 455 AL1 GROHE BLUE HOME ZESTAW STARTOWY Z WYLEWKĄ W KSZTAŁCIE C

OPIS PRODUKTU (2/2)

- GROHE Blue butla CO2 425 g
- Wymagania systemowe Apple iPhone z systemem iOS 14.0 lub nowszym
Wymagania systemowe Androida Smartfon z systemem Android 10.0 lub nowszym
Urządzenia mobilne i aplikacja GROHE Watersystems*** nie są uwzględnione i należy je kupić u autoryzowanego sprzedawcy/sprzedawcy Apple/iTunes lub w sklepie Google Play.*Znak słowny i logo Bluetooth są zastrzeżonymi znakami towarowymi firmy Bluetooth SIG, Inc. i podlegają licencji w przypadku ich używania przez firmę GROHE AG. Inne znaki towarowe i nazwy handlowe należą do ich odpowiednich właścicieli.**Apple, logo Apple, iPod, iPod Touch, iPhone i iTunes są znakami towarowymi firmy Apple Inc., zarejestrowanymi w Stanach Zjednoczonych i innych krajach. Apple nie ponosi odpowiedzialności za działanie tego urządzenia ani za jego zgodność z normami bezpieczeństwa i przepisami.***Dostępne bezpłatnie w iTunes lub Google Play Store
- Produkt zawiera element, który jest oznaczony jako substancja niebezpieczna. Szczegółowe informacje dostępne są w karcie produktu. Karty bezpieczeństwa dostępne są na stronie www.grohe.com/safety-data-sheets/

31 455 AL1 GROHE BLUE HOME ZESTAW STARTOWY Z WYLEWKĄ W KSZTAŁCIE C



ELEMENTY ZAMIENNE, marca 2018 – now

- 1: pierścień mocujący (Numer zamówienia 07419000)
- 2: nakładka (Numer zamówienia 46581AL0)
- 3: Dźwignia (Numer zamówienia 46957AL0)
- 4: Głowica (Numer zamówienia 46580000)
- 5: Kontrola przepływu (Numer zamówienia 48343AL0)
- 6: Jednostka sterująca (Numer zamówienia 46958AL0)
- 7: sitko (Numer zamówienia 47576000)
- 8: Jednostka chłodząca (Numer zamówienia 40711001)
- 9: Głowica filtra (Numer zamówienia 48344000)
- 10: Filtr w rozmiarze S (Numer zamówienia 40404001)
- 11: Zestaw startowy butli CO₂ 425 g (4 sztuki) (Numer zamówienia 40422000)
- 12: Szklana karafka (Numer zamówienia 40405000)*
- 13: Filtr z węglem aktywnym (Numer zamówienia 40547001)*
- 14: Filtr UltraSafe (Numer zamówienia 40575001)*
- 15: Filtr magnezowy (Numer zamówienia 40691001)*
- 16: Wkład czyszczący (Numer zamówienia 40434001)*
- 17: Adapter czyszczący (Numer zamówienia 40694000)*
- 18: Zestaw przedłużek (Numer zamówienia 40843000)*

Akcesoria opcjonalne