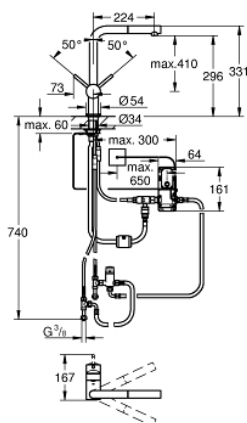
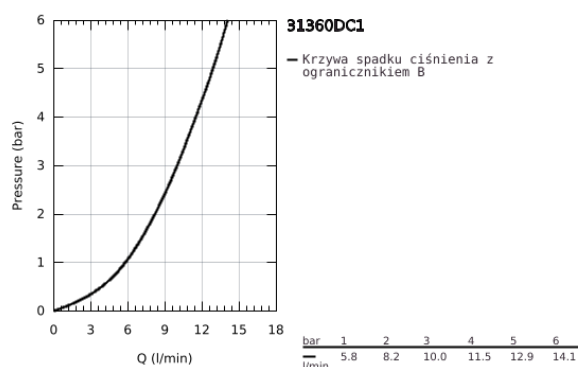


31 360 DC1 MINTA TOUCH ELEKTRONICZNA JEDNOUCHWYTOWA BATERIA ZLEWOZMYWAKOWA, DN15

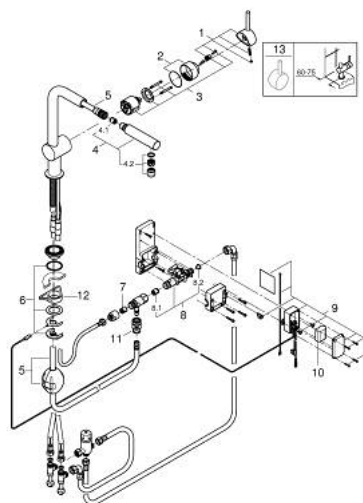


OPIS PRODUKTU

- Colour: stal nierdzewna
- wylewka L
- Touch: uruchomienie przepływu wody przez kontakt ze skórą
- zasilanie bateria 6 V bateria litowa CR-P2
- znak CE
- zawór magnetyczny
- automatyczny wyłącznik bezpieczeństwa po 60 sek. (ustawienie fabryczne)
- klasa ochrony IP 44
- GROHE SilkMove głowica ceramiczna 46 mm
- wyciągana wylewka z perlatozem
- automatyczne przełączanie na perlator
- regulowany ogranicznik strumienia przepływu
- obrotowa wylewka
- kąt obrotu 360°
- zabezpieczenie przed przepływem zwrotnym
- giętkie węże przyłączeniowe
- system szybkiego montażu
- maksymalne natężenie przepływu (przy 3 barach): 10 l/min



31 360 DC1 MINTA TOUCH ELEKTRONICZNA JEDNOUCHWYTOWA BATERIA ZLEWOZMYWAKOWA, DN15



ELEMENTY ZAMIENNE, września 2023 – now

- 1: Dźwignia (Numer zamówienia 46015DC0)
 - 2: nakładka (Numer zamówienia 46025DC0)
 - 3: Głowica (Numer zamówienia 46048000)
 - 4: prysznic zlewozmywakowy (Numer zamówienia 46858DC0)
 - 4.1: Zawór zwrotny (Numer zamówienia 08565000)
 - 4.2: Perlator (Numer zamówienia 13967DC0)
 - 5: Wąż prysznicowy (Numer zamówienia 48293000)
 - 6: Przeciwzłaczę śrubowe (Numer zamówienia 46345000)
 - 7: Zawór zwrotny (Numer zamówienia 08565000)
 - 8: zawór magnetyczny (Numer zamówienia 48213000)
 - 8.1: Zawór zwrotny (Numer zamówienia 08565000)
 - 8.2: sitko (Numer zamówienia 42395000)
 - 9: sterownik (Numer zamówienia 48214000)
 - 10: Bateria (Numer zamówienia 42886000)
 - 11: szybkozłączka (Numer zamówienia 46338000)
 - 12: Płyta stabilizująca (Numer zamówienia 05334000)
 - 13: Dźwignia (Numer zamówienia 40684DC0)*
- Akcesoria opcjonalne