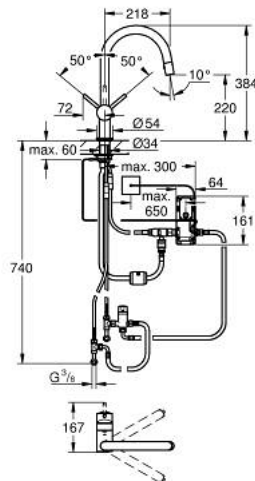


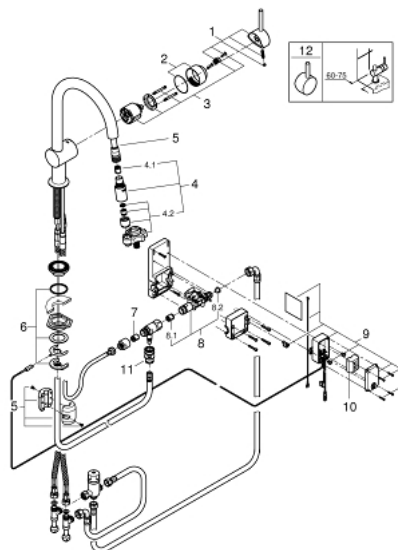
## 31 358 DC1 MINTA TOUCH ELEKTRONICZNA JEDNOUCHWYTOWA BATERIA ZLEWOZMYWAKOWA, DN15



### OPIS PRODUKTU

- Colour: stal nierdzewna
- wylewka C
- montaż jednootworowy
- Touch: uruchomienie przepływu wody przez kontakt ze skórą
- zasilanie bateria 6 V bateria litowa CR-P2
- znak CE
- zawór magnetyczny
- automatyczny wyłącznik bezpieczeństwa po 60 sek. (ustawienie fabryczne)
- klasa ochrony IP 44
- GROHE SilkMove głowica ceramiczna 46 mm
- regulator przepływu
- wyciągana wylewka z perlatozem
- przełącznik: perlator/ natrysk SpeedClean
- automatyczne przełączanie na perlator
- regulowany ogranicznik strumienia przepływu
- obrotowa wylewka
- kąt obrotu 360°
- zabezpieczenie przed przepływem zwrotnym
- giętkie węże przyłączeniowe
- system szybkiego montażu

## 31 358 DC1 MINTA TOUCH ELEKTRONICZNA JEDNOUCHWYTOWA BATERIA ZLEWOZMYWAKOWA, DN15



### ELEMENTY ZAMIENNE, maja 2015 – now

- 1: Dźwignia (Numer zamówienia 46015DC0)
- 2: nakładka (Numer zamówienia 46025DC0)
- 3: Głowica (Numer zamówienia 46048000)
- 4: prysznic zlewozmywakowy (Numer zamówienia 46857DC0)
- 4.1: Zawór zwrotny (Numer zamówienia 08565000)
- 4.2: Regulator strumienia (Numer zamówienia 13997000)
- 5: Wąż prysznicowy (Numer zamówienia 48293000)
- 6: Przeciwzłazcze śrubowe (Numer zamówienia 46345000)
- 7: Zawór zwrotny (Numer zamówienia 08565000)
- 8: zawór magnetyczny (Numer zamówienia 48213000)
- 8.1: Zawór zwrotny (Numer zamówienia 08565000)
- 8.2: sitko (Numer zamówienia 42395000)
- 9: sterownik (Numer zamówienia 48214000)
- 10: Bateria (Numer zamówienia 42886000)
- 11: szybkozłączka (Numer zamówienia 46338000)
- 12: Dźwignia (Numer zamówienia 40684DC0)\*

Akcesoria opcjonalne